



SALUD

GABINETE DE IGUALDAD
PARA TODAS LAS PERSONAS

COVID - 19



NUEVO LEÓN

12 DE MAYO 2022



AGENDA

- **Panorama Internacional y Estatal**
- **Incidencia de casos**
- **Ocupación Hospitalaria**
- **Defunciones por COVID-19**
- **Avances y Puntos de Vacunación**
- **Semáforo Epidemiológico**
- **Monitoreo de COVID-19 en la comunidad**
- **Aviso Epidemiológico: Hepatitis Aguda**

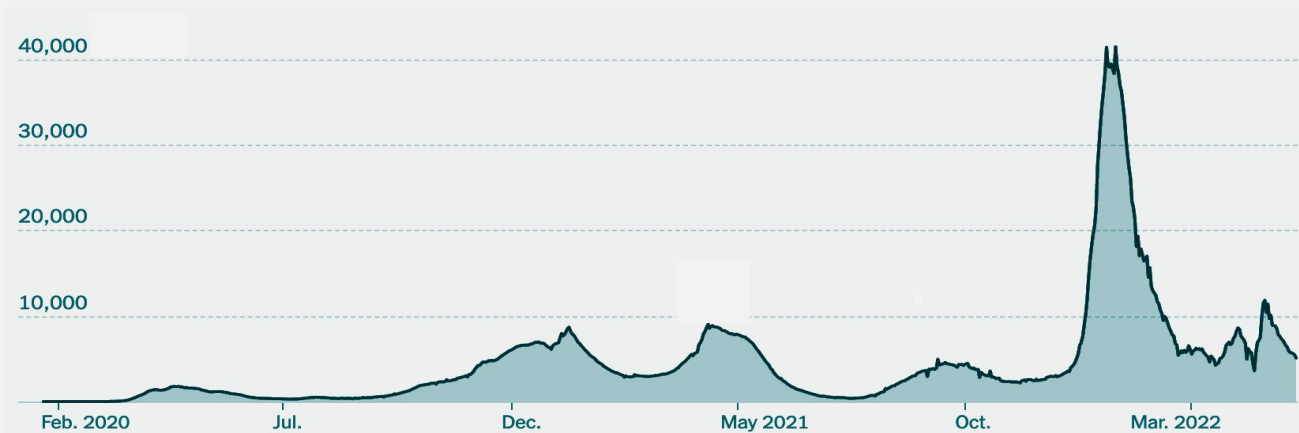




Situación en **Estados Unidos** COVID-19

82'145,395

Casos acumulados



Situación en **Canadá** COVID-19

3'822,843

Casos acumulados

Datos obtenidos de: **The New York Times**



GOBIERNO DE MÉXICO

SALUD

ASOCIACIÓN GENERAL DE EPIDEMIOLOGÍA



Situación en Nuevo León COVID-19

472,158

Casos acumulados

121

Nuevos casos

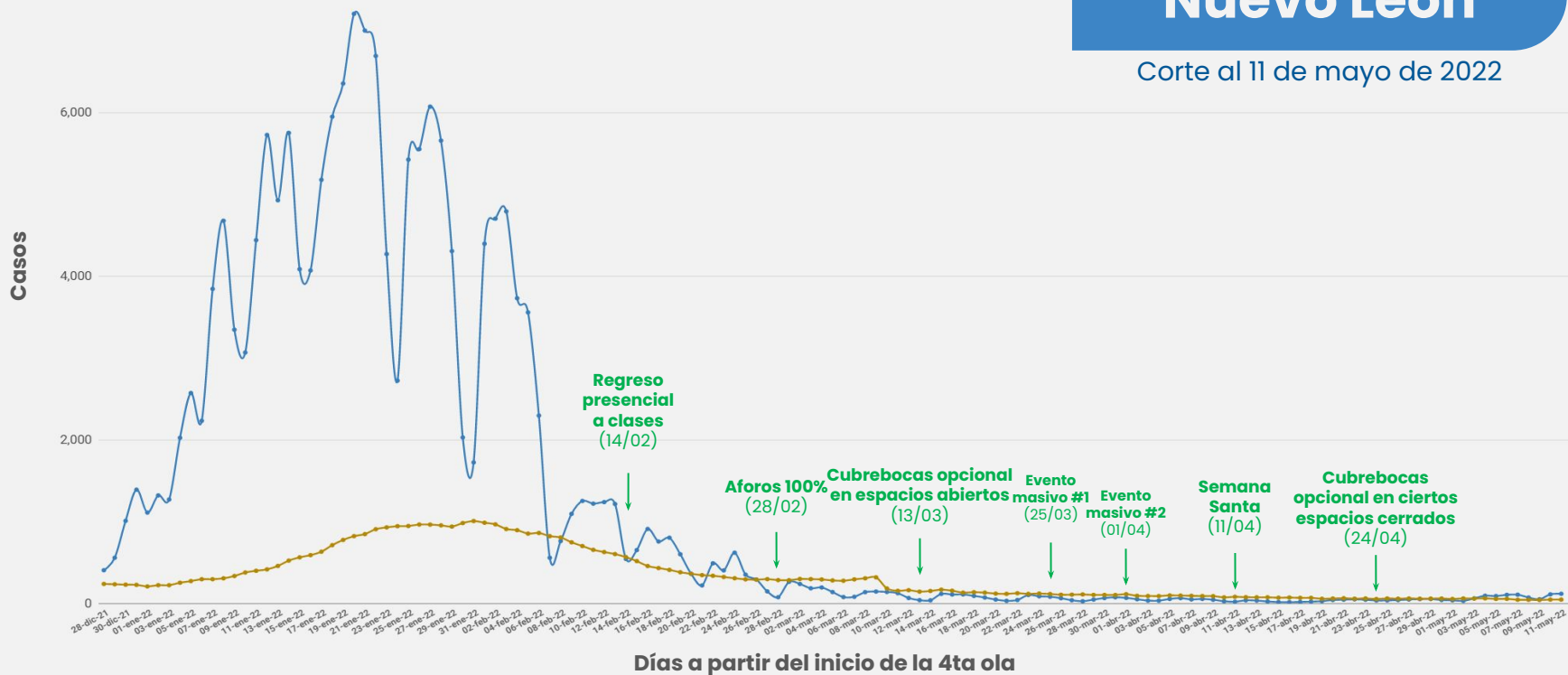


Fuente: Reporte Diario de COVID-19 NL.



COVID-19 en Nuevo León

Corte al 11 de mayo de 2022



Fuente: Reporte Diario de COVID-19 NL.

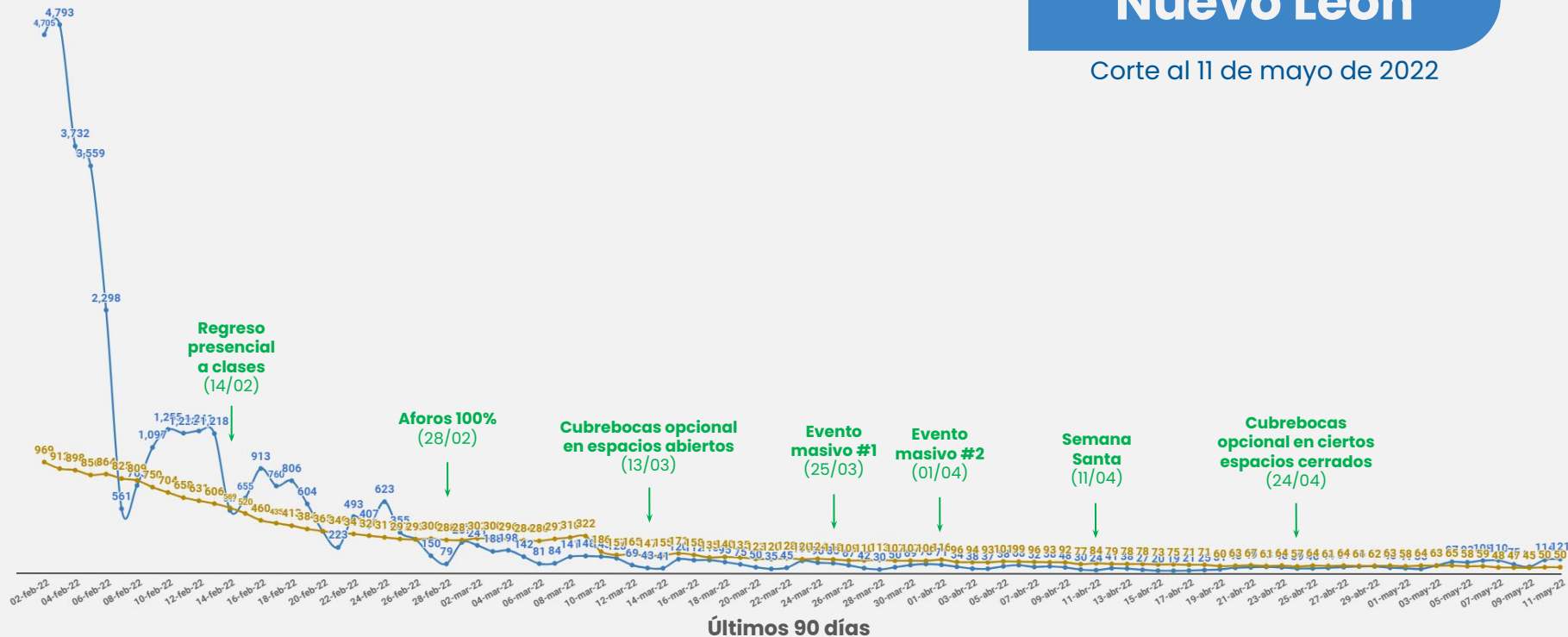


Hospitalizaciones

Casos diarios

COVID-19 en Nuevo León

Corte al 11 de mayo de 2022



Fuente: Reporte Diario de COVID-19 NL.

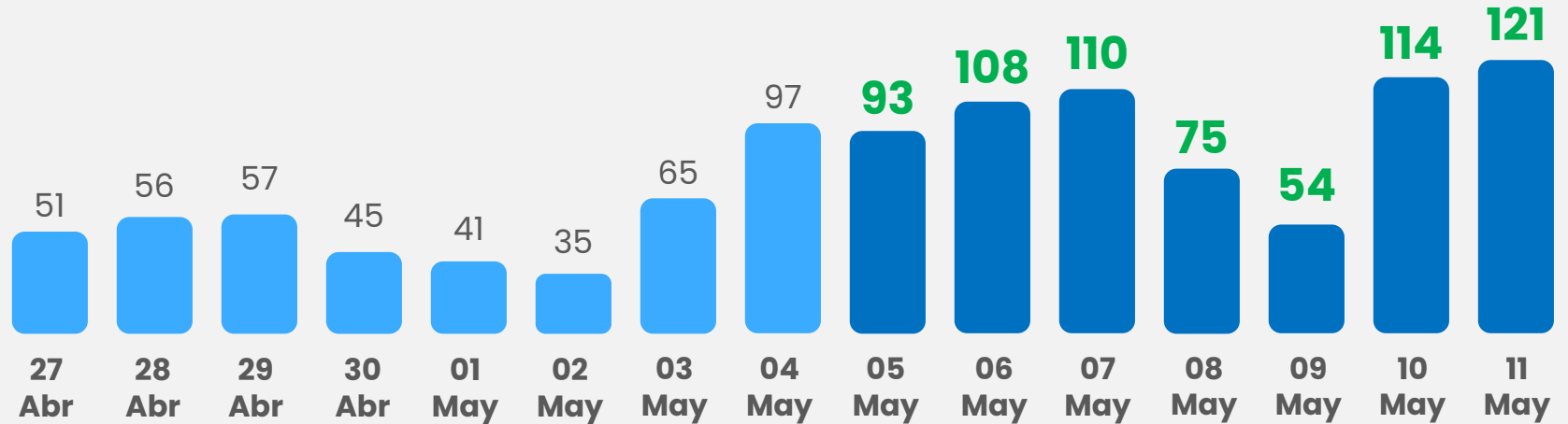


● Hospitalizaciones

● Casos diarios

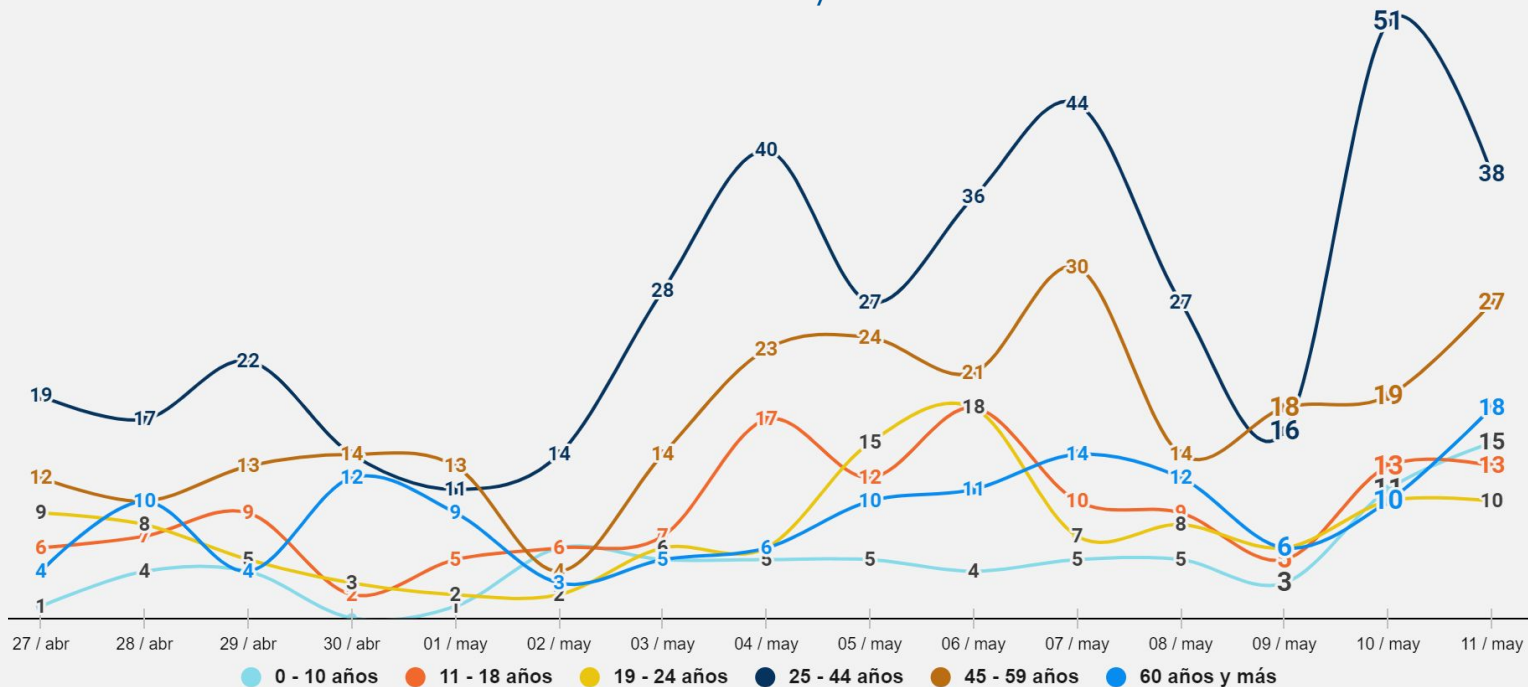
Incidencia de casos

Corte al 11 de mayo de 2022



Casos por grupos de edad

Corte al 11 de mayo de 2022

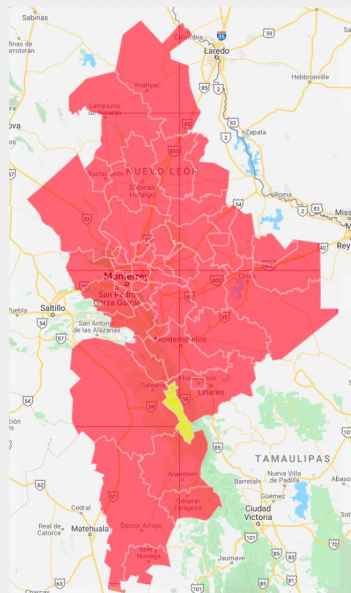


Fuente: Reporte Diario de Ocupación Hospitalaria CECCOVID NL.



Geocalización de casos activos COVID-19 en el estado

Casos activos por cada 100,000 habitantes
Corte al 11 de mayo de 2022

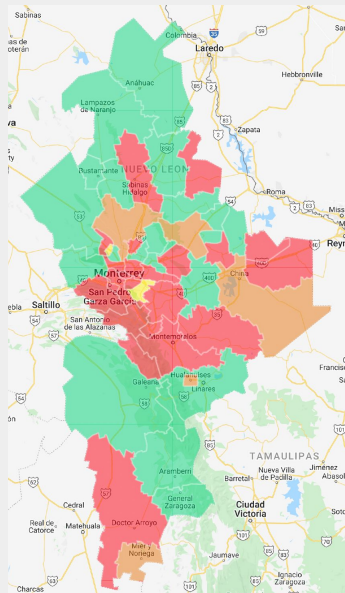


25 Enero, 2022

Casos reportados
2,725

Casos activos en NL
53,449

Municipios (>46 casos por
100,000 habitantes)
50

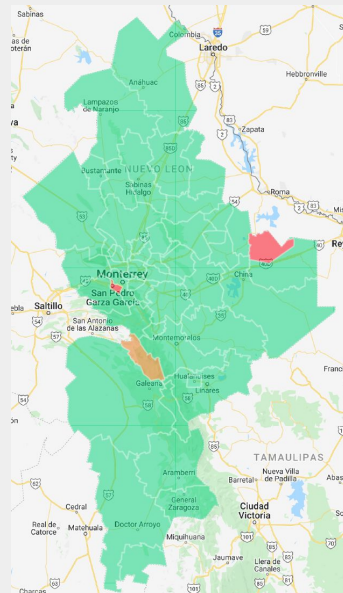


26 Febrero, 2022

Casos reportados
295

Casos activos en NL
4,918

Municipios (>46 casos por
100,000 habitantes)
23

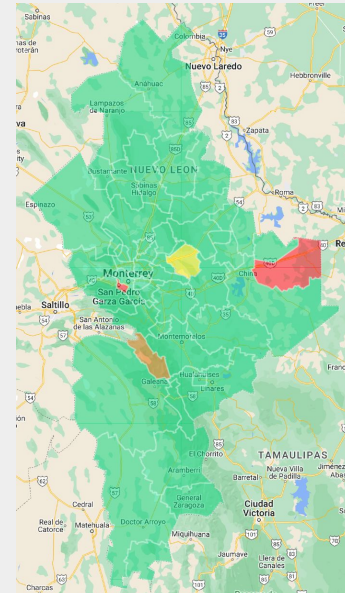


23 Marzo, 2022

Casos reportados
106

Casos activos en NL
785

Municipios (>46 casos por
100,000 habitantes)
2



11 mayo, 2022

Casos reportados
121

Casos activos en NL
868

Municipios (>46 casos por
100,000 habitantes)
2



Verde: 0 - 30 casos por cada
100,000 habitantes



Amarillo: 31 - 36 casos por cada
100,000 habitantes



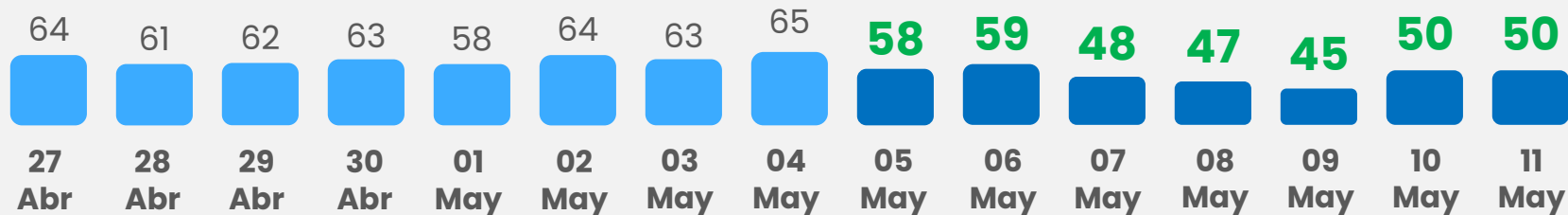
Naranja: 37 - 46 casos por cada
100,000 habitantes



Rojo: Mayor a 46 casos por cada
100,000 habitantes

Hospitalizaciones

Corte al 11 de mayo de 2022

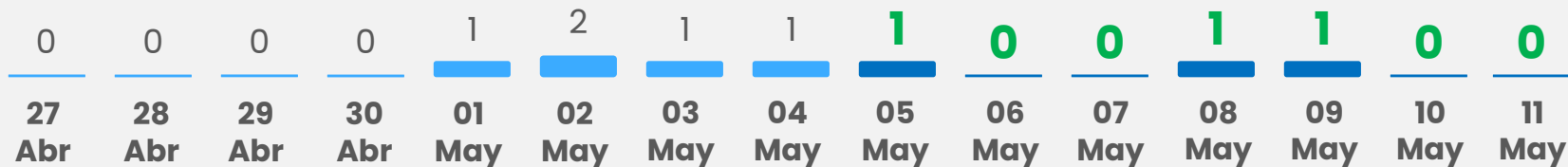


Fuente: Reporte Diario de Ocupación Hospitalaria CECCOVID NL.



Hospitalizaciones con ventilación mecánica

Corte al 11 de mayo de 2022



Fuente: Reporte Diario de Ocupación Hospitalaria CECCOVID NL.



Hospitalizaciones pediátricas

Corte al 11 de mayo de 2022



Fuente: Reporte Diario de Ocupación Hospitalaria CECCOVID NL.



● < 10 años

● 11 - 18 años

Hospitalizaciones en mujeres embarazadas

Corte al 11 de mayo de 2022





0 casos en la entidad
desde el **17 de abril**
hasta la fecha de corte.



Ocupación Hospitalaria

Hospitales y Unidades COVID-19

TOTAL	TOTAL	TOTAL de ocupación
2,321	50	2%
Camas de UCI	Ocupación de camas de UCI	Porcentaje de ocupación
478	0	0%
Camas de Hospitalización	Ocupación en Hospitalización	Porcentaje de ocupación
1,843	50	3%

-  Riesgo máximo → >70%
-  Riesgo alto → 51 – 70%
-  Riesgo intermedio → 31 – 50%
-  Riesgo bajo → <30%

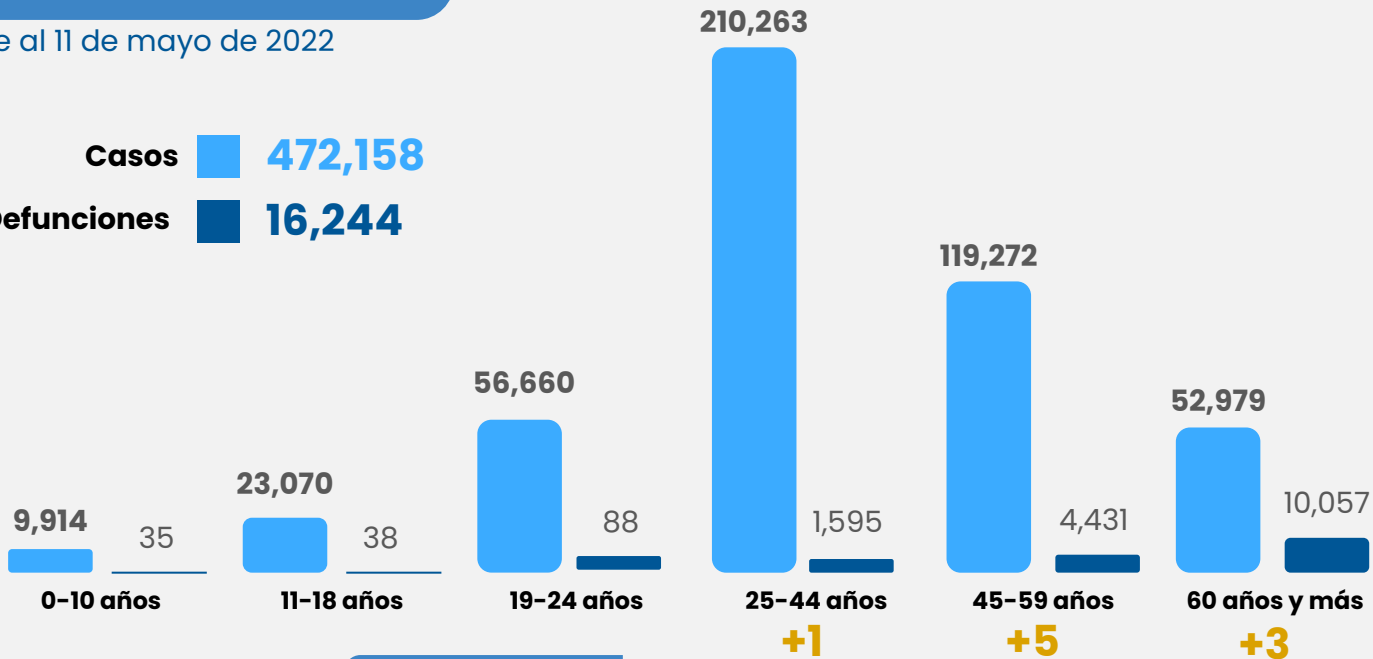
Fuente: Reporte Diario de Ocupación Hospitalaria CECCOVID NL.



Defunciones

Corte al 11 de mayo de 2022

Casos 472,158
Defunciones 16,244



Jueves 05 de Mayo
Viernes 06 de Mayo
Sábado 07 de Mayo
Domingo 08 de Mayo

1 defunción
2 defunciones
1 defunción
1 defunción

+1
+5
+3

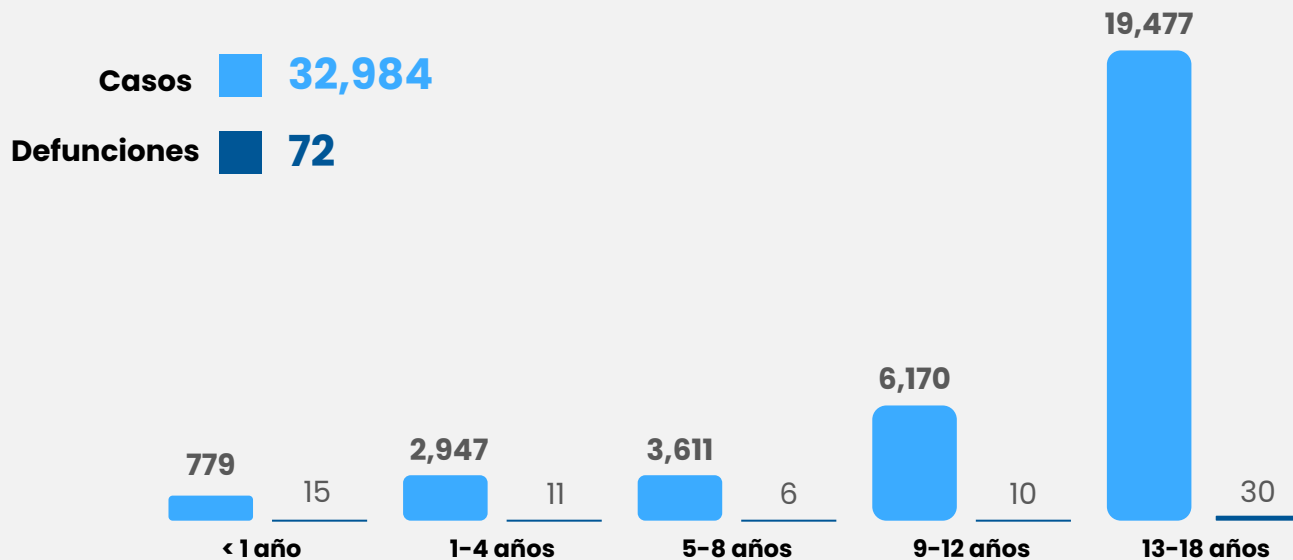
Lunes 09 de Mayo
Martes 10 de Mayo
Miércoles 11 de Mayo

1 defunción
1 defunción
2 defunciones



Defunciones en niños - adolescentes

Corte al 11 de mayo de 2022



AVANCES DE VACUNACIÓN

NUEVO LEÓN



Estrategia Nacional de Vacunación



9,810,407
DOSIS APLICADAS

Vacunación Transfronteriza



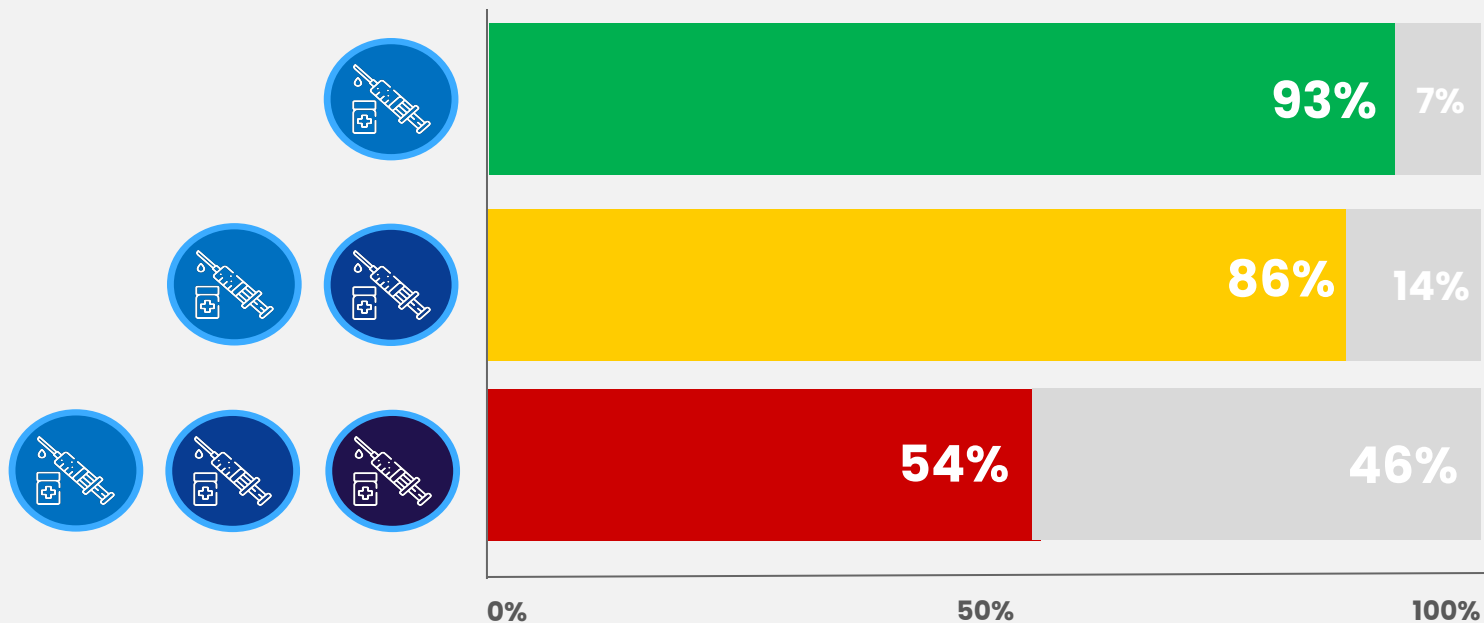
249,100
DOSIS APLICADAS

- Estrategia Nacional de Vacunación, Corte: 02 de Mayo de 2022.
- Estrategia Transfronteriza, Corte: 11 de Mayo de 2022, Dosis Adultos: 97,100 y Dosis Menores: 152,000. Total: **10,059,507 dosis.**



Vacunación contra COVID-19

Población de 18 años en adelante



VACUNACIÓN MENORES DE 12 A 14 AÑOS

NUEVO LEÓN



VAÇUNACIÓN A NIÑOS Y NIÑAS DE 12 a 14 AÑOS

Inicia este 16 de mayo
en 5 municipios:

- Aramberri
- Dr. Arroyo
- Galeana
- Mier y Noriega
- Iturbide
- Zaragoza



Puntos de Vacunación

NIÑOS Y NIÑAS DE 12 a 14 AÑOS

Galeana

Centro de Salud Galeana
Centro de Salud San Rafael
Centro de Salud El Potosí
Centro de Salud Ciénega del Toro
Centro de Salud El Barrocito

Mier y Noriega

Centro de Salud Mier y Noriega

Iturbide

Centro de Salud Iturbide

Aramberri

Centro de Salud Aramberri
Centro de Salud La Ascensión
Centro de Salud Sandia El Grande

Dr. Arroyo

Centro de Salud Dr. Arroyo
Centro de Salud Los Medina

Zaragoza

Centro de Salud Zaragoza

08:00 a 15:00 horas



Requisitos:

- Registro en el portal
<https://mivacuna.salud.gob.mx>
- CURP
- Credencial de escuela
(en caso de tenerla)
- Acudir acompañado de
un padre, madre o tutor.



SEMÁFORO EPIDEMIOLÓGICO

Semana 18









INDICADOR 1

PRIORITARIO

Porcentaje de ocupación de camas de hospitalización para pacientes COVID-19

Semana 14	Semana 15	Semana 16	Semana 17	Semana 18
4%	4%	3%	3%	3%

-  Riesgo máximo → >70%
-  Riesgo alto → 51 - 70%
-  Riesgo intermedio → 31 - 50%
-  Riesgo bajo → <30%







INDICADOR 2

PRIORITARIO

Porcentaje de ocupación de camas de terapia intensiva para pacientes COVID-19

Semana 14	Semana 15	Semana 16	Semana 17	Semana 18
1%	1%	0.4%	0.1%	0.1%

-  Riesgo máximo → >70%
-  Riesgo alto → 51 - 70%
-  Riesgo intermedio → 31 - 50%
-  Riesgo bajo → ≤30%








INDICADOR 3

GENERAL

Promedio de casos nuevos

Semana 14	Semana 15	Semana 16	Semana 17	Semana 18
46	26	45	50	93

-  Riesgo máximo → 250
-  Riesgo alto → 186-250
-  Riesgo intermedio → 120-185
-  Riesgo bajo → <120

Fuente: Reporte Diario de COVID-19 NL.





INDICADOR 4

PRIORITARIO

Tasa de transmisión Rt

Semana 14	Semana 15	Semana 16	Semana 17	Semana 18
0.63	0.38	0.32	0.30	0.32

-  Riesgo máximo → >1.40
-  Riesgo alto → 1.31 - 1.40
-  Riesgo intermedio → 1.21 - 1.30
-  Riesgo bajo → ≤1.20

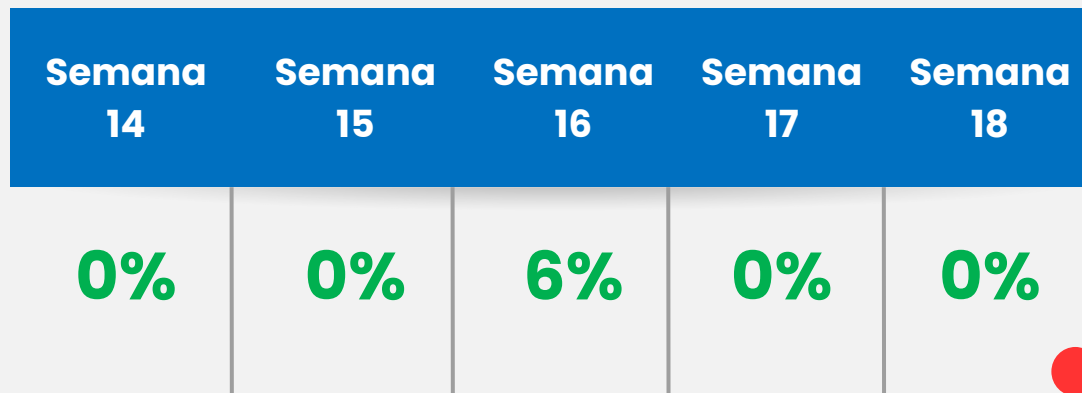






INDICADOR 5

GENERAL

Comparación de crecimiento de neumonías



-  **Riesgo máximo** → > 50%
-  **Riesgo alto** → 31 - 50%
-  **Riesgo intermedio** → 16 - 30 %
-  **Riesgo bajo** → ≤15%









INDICADOR 6

GENERAL

Promedio de pruebas diarias realizadas

Semana 14	Semana 15	Semana 16	Semana 17	Semana 18
2,076	1,207	1,587	1,545	1,645

-  Riesgo máximo → < 500
-  Riesgo alto → 749 - 500
-  Riesgo intermedio → 999 - 750
-  Riesgo bajo → > 1,000





INDICADOR 7

GENERAL

Porcentaje de pruebas positivas

Semana 14	Semana 15	Semana 16	Semana 17	Semana 18
-----------	-----------	-----------	-----------	-----------





2%

2%

3%

3%

6%

-  **Riesgo máximo** → > 40%
-  **Riesgo alto** → 31 – 40%
-  **Riesgo intermedio** → 20 – 30%
-  **Riesgo bajo** → < 20%





INDICADOR 8

PRIORITARIO

Promedio de defunciones por COVID-19



-  Riesgo máximo → > 15
-  Riesgo alto → 10 - 15
-  Riesgo intermedio → 5 - 9
-  Riesgo bajo → < 5





INDICADOR 9 GENERAL

Cobertura de vacunación COVID-19

Semana 14	Semana 15	Semana 16	Semana 17	Semana 18
-----------	-----------	-----------	-----------	-----------





85%

85%

86%

86%

86%

-  Riesgo máximo → < 70%
-  Riesgo alto → 70 - 79%
-  Riesgo intermedio → 80 - 89%
-  Riesgo bajo → > 90%





INDICADOR 10

GENERAL

Estatus que presentan los estados vecinos

Semana 14	Semana 15	Semana 16	Semana 17	Semana 18
VERDE	VERDE	VERDE	VERDE	VERDE

Fuente:

- Informe Técnico Diario COVID-19
- COVID-19 Data Tracker – Centers for Disease Control and Prevention (CDC).



Estatus de Estados vecinos

Tasa de incidencia por cada 100,000 habitantes

Estado	S.E. 15	S.E. 16	S.E. 17	S.E. 18
Nuevo León	1.91	1.63	1.51	2.19
Tamaulipas	2.13	2.16	2.50	2.42
Coahuila	1.17	0.74	0.98	0.68
San Luis Potosí	3.89	4.55	5.62	5.22
Texas	9	8	9	10

Fuente:

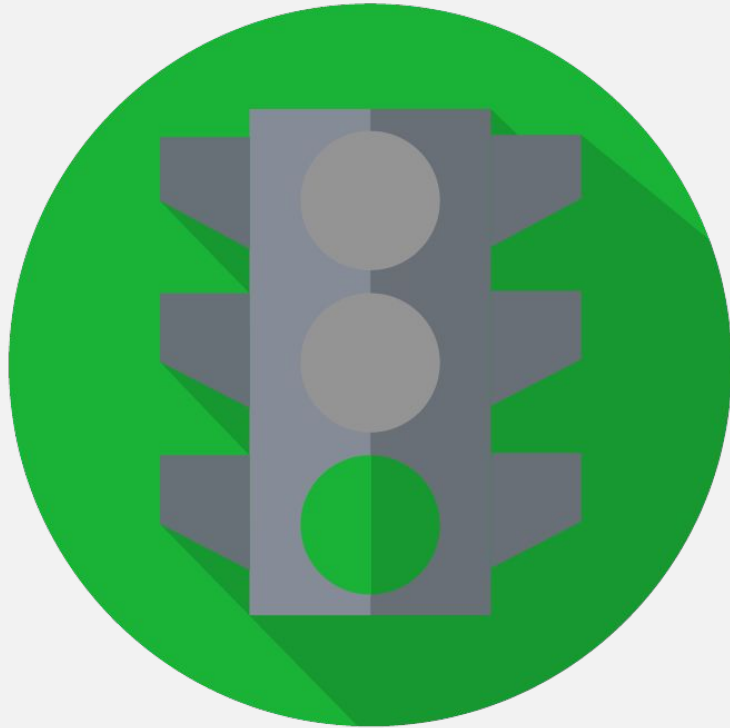
- Informe Técnico Diario COVID-19
- COVID-19 Data Tracker – Centers for Disease Control and Prevention (CDC).



Semana Epidemiológica 18

INDICADORES		Valor	Puntos
1	Ocupación de camas de hospitalización COVID-19	3%	1
2	Ocupación de camas terapia intensiva COVID-19	0.1%	1
3	Promedio diario de casos nuevos	93	1
4	Tasa de transmisión (Rt)	0.32	1
5	Comparación de neumonías	0%	1
6	Promedio diario de pruebas realizadas	1,645	1
7	Porcentaje de pruebas positivas	6%	1
8	Promedio diario de defunciones por COVID-19	1	1
9	Cobertura de vacunación COVID-19	86%	3
10	Estatus que se presenta en los Estados vecinos	4 verdes (TAM, COA, TX, SLP)	1
RIESGO EPIDEMIOLÓGICO			12





Semáforo Estatal

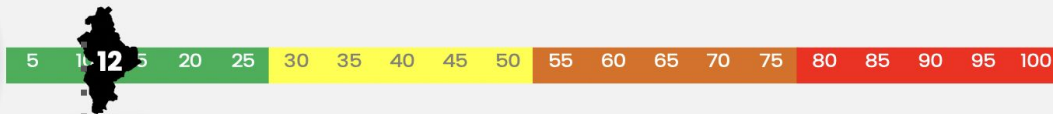
**semáforo
verde**



Comparación del puntaje semanal del Semáforo Epidemiológico

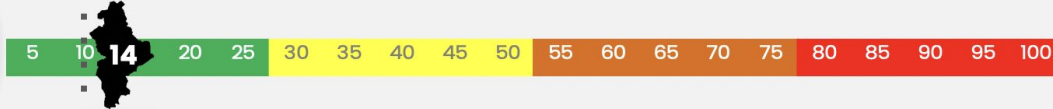
SE 12 - 2022

22 al 29 de marzo



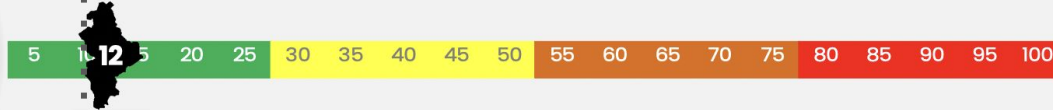
SE 13 - 2022

30 mar al 05 abr



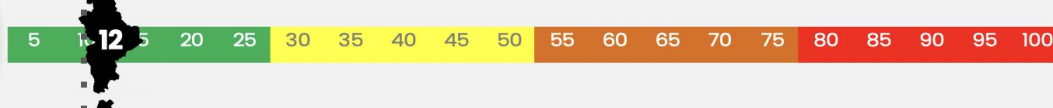
SE 14 - 2022

06 al 12 de abril



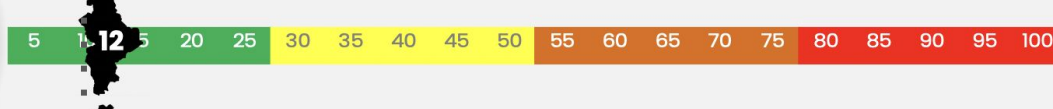
SE 15 - 2022

13 al 19 de abril



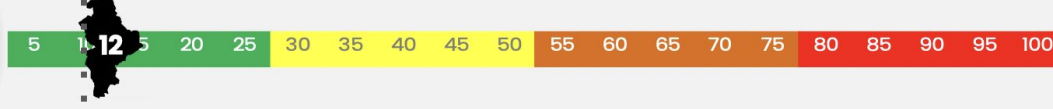
SE 16 - 2022

20 al 26 de abril



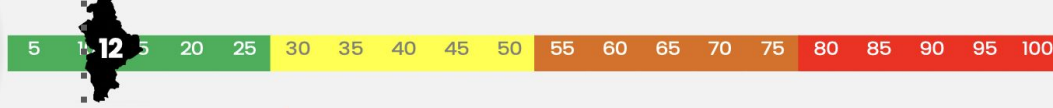
SE 17 - 2022

27 abril al 03 de mayo



SE 18 - 2022

04 al 10 de mayo



Aforos

Todos los giros comerciales tendrán el **100% de aforo** permitido, incluyendo *mujeres embarazadas* y es obligatorio la aplicación de *gel antibacterial*.



El uso del cubrebocas es opcional

con excepción de:

Escuelas
educación
básica



Guarderías
y estancias
infantiles



Asilos
y casas de retiro



Transporte
público



Aeropuertos
y centrales de
autobuses



Hospitales,
clínicas y
consultorios
médicos

La medida entra en vigor a partir del
Domingo 15 de mayo a las 00:00 horas

Sigamos siendo neoleoneses
responsables y cuidémonos
del COVID-19.



Aforos

Giros o establecimientos
ESPECIALES: Planteles escolares
de educación básica
PREESCOLAR, PRIMARIA Y
SECUNDARIA

Los siguientes giros
comerciales tendrán
el **100%** de aforo
permitido

Protocolo Sanitario

- Uso **obligatorio** y continuo de **cubre bocas**
- Aplicación de **gel antibacterial**
- Medición de **temperatura** corporal



Se recomienda el uso de cubrebocas de forma continua en las personas vulnerables

- Personas que no han completado el esquema de vacunación
- Mujeres Embarazadas
- Personas mayores de 65 años
- Padezcan alguna condición médica de riesgo

Grupos Vulnerables

Diabetes Mellitus
Hipertensión
Obesidad y Sobrepeso
Tabaquismo
Enfermedades Renales
Insuficiencia Hepática

Asma
Fibrosis Quística
Enfermedades neurológicas
Enfermedades del corazón
Inmunodeficiencias
Cáncer
Trasplante



COVID-19 EN LA COMUNIDAD

NUEVO LEÓN



Monitoreo de COVID-19 en la comunidad

Corte al 11 de mayo de 2022

Tasa de Nuevos Casos ¹	Criterio	Riesgo BAJO	Riesgo INTERMEDIO	Riesgo ALTO
<200 casos ¹	Nuevos ingresos hospitalarios por COVID-19 ²	<10 	10.0-19.9	≥20
	% de camas utilizadas por pacientes COVID-19 ³	<10%	10.0-14.9%	≥15%
≥200 casos ¹	Nuevos ingresos hospitalarios por COVID-19 ²	No aplica	<10	≥10
	% de camas utilizadas por pacientes COVID-19 ³	No aplica	<10%	≥10%

1. **Tasa de de nuevos casos** de COVID-19 en el estado en los últimos 7 días: **11.7 casos por cada 100,000 habitantes.**
2. **Nuevos ingresos hospitalarios** por COVID-19 por cada 100,000 habitantes en los últimos 7 días: **0.91 ingresos por cada 100,000 habitantes.**
3. **Porcentaje de camas de hospital utilizadas** por pacientes COVID-19 en el estado en los últimos 7 días: **2.2% de ocupación hospitalaria.**

Datos obtenidos de:



Monitoreo de COVID-19 en la comunidad

Riesgo BAJO	Riesgo INTERMEDIO	Riesgo ALTO
IMPACTO LIMITADO en el Sistema de Salud, bajos niveles de enfermedad severa	MODERADO IMPACTO en el Sistema de Salud, más personas con enfermedad severa	ALTO POTENCIAL DE IMPACTO al Sistema de Salud, altos niveles de personas con enfermedad severa
 <p>Mantener actualizado su esquema de vacunación.</p> <p>Vigilar signos y síntomas y realizarse prueba COVID-19 si presenta síntomas.</p>	<p>Hablar con su médico si tiene riesgo de enfermedad severa y determinar si necesita utilizar un cubrebocas, adoptar otras precauciones.</p> <p>Mantener actualizado su esquema de vacunación.</p> <p>Vigilar signos y síntomas y realizarse prueba COVID-19 si presenta síntomas.</p>	<p>Uso de cubrebocas en espacios cerrados.</p> <p>Mantener actualizado su esquema de vacunación.</p> <p>Vigilar signos y síntomas y realizarse prueba COVID-19 si presenta síntomas.</p> <p>Tomar mayores precauciones si tiene riesgo de enfermedad severa.</p>

Sigue aplicando estas medidas preventivas



Vacunación



Uso de cubrebocas grupos vulnerables



Adecuada ventilación



Higiene de manos





Abre una ventana

La buena ventilación te protege contra el COVID-19



Pon un ventilador
frente a una ventana
mirando hacia afuera



Mucho mejor si creas
una ventilación cruzada

Toma todas las medidas para protegerte y proteger a tu familia



Si hace mucho calor
o mucho frío abre ventanas
durante pocos minutos cada hora



AVISO EPIDEMIOLÓGICO

Hepatitis aguda



Aviso epidemiológico

Hepatitis aguda

Se identificó un **incremento de casos de hepatitis aguda** de causa desconocida en niños en Reino Unido el pasado mes de abril.



Se estiman **300 casos reportados a nivel mundial** en Reino Unido, España, Israel, Estados Unidos, Dinamarca, Irlanda, Países Bajos, Italia, Noruega, Francia, Rumania y Bélgica.

Aún no se determina la causa, se continúa estudiando.
Las causas comunes de hepatitis han sido descartadas.

Signos de alarma

Lleva a tus hijas e hijos a consultar si presentan alguno de estos síntomas:

- ***Dolor abdominal***
- ***Diarrea***
- ***Vómito***
- ***Ictericia (piel y mucosas amarillas)***



Recomendaciones:

- *Lava y desinfecta tus manos frecuentemente, especialmente antes y después de preparar alimentos, ir al baño o cambiar pañales.*
- *Cúbrete nariz y boca al estornudar o toser, de preferencia usa un pañuelo de papel y tirarlo a la basura después de usarlo.*
- *Evita compartir alimentos, bebidas, cubiertos y platos.*
- *Limpia y desinfecta frecuentemente juguetes y objetos que puedan ser llevados a la boca por las y los menores, así como superficies de uso común.*
- *Limpia y desinfecta los espacios en los que se haya encontrado una persona enferma y evita el contacto cercano con la misma.*
- *Consume agua potable.*
- *Lava y desinfecta los alimentos antes de prepararlos.*



12 de mayo

DÍA NACIONAL DE LA ENFERMERÍA



