





**SALUD**

GABINETE DE IGUALDAD  
PARA TODAS LAS PERSONAS

# COVID - 19

---

## Cuida el agua y también tu salud

---

NUEVO LEÓN

09 DE JUNIO 2022



# AGENDA

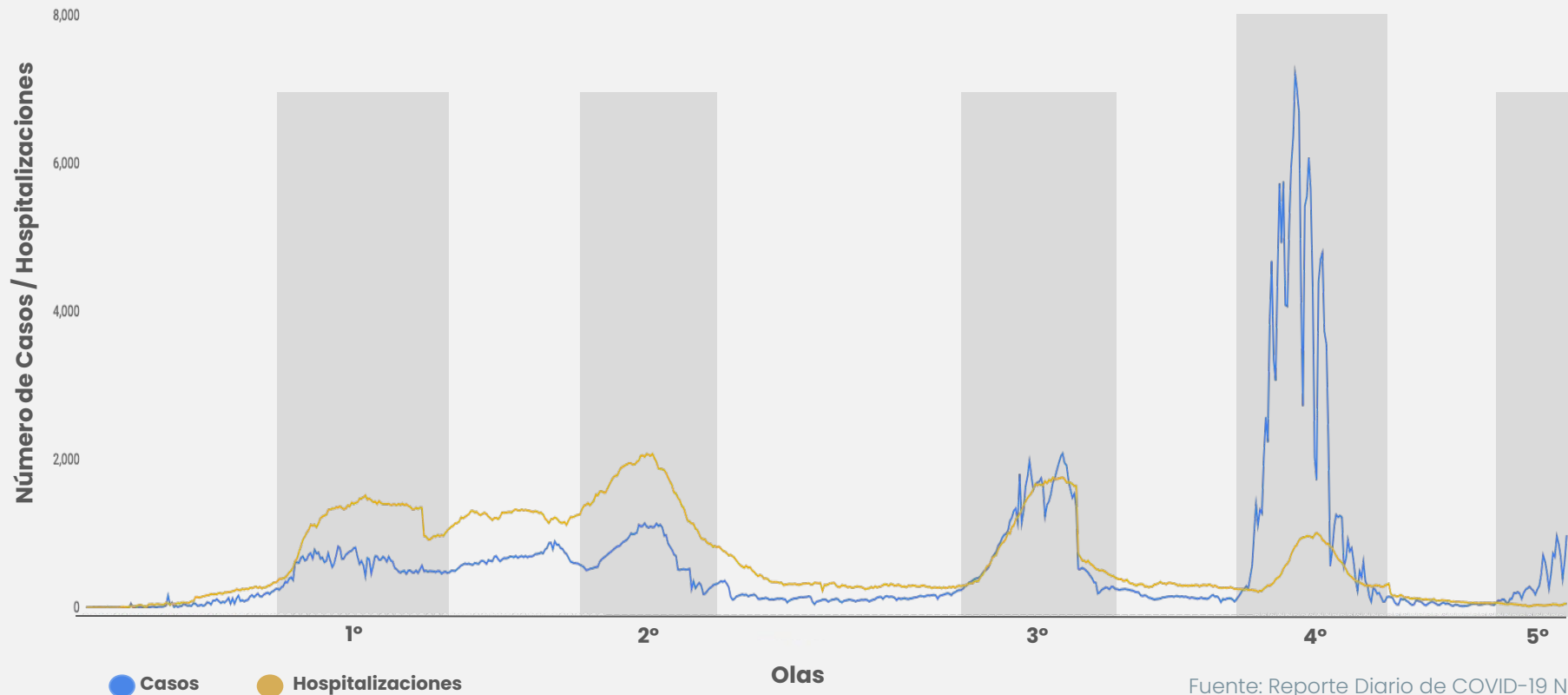
- **COVID-19**
  - **Incidencia de Casos y Ocupación Hospitalaria**
  - **Defunciones por COVID-19**
  - **Puntos de Vacunación**
  - **Semáforo Epidemiológico**
  - **Monitoreo de COVID-19 en la comunidad**
- **Recomendaciones de Salud ante el Cuidado del Agua**





# Relación de Casos y Hospitalizaciones durante la Pandemia

Corte al 08 de Junio de 2022

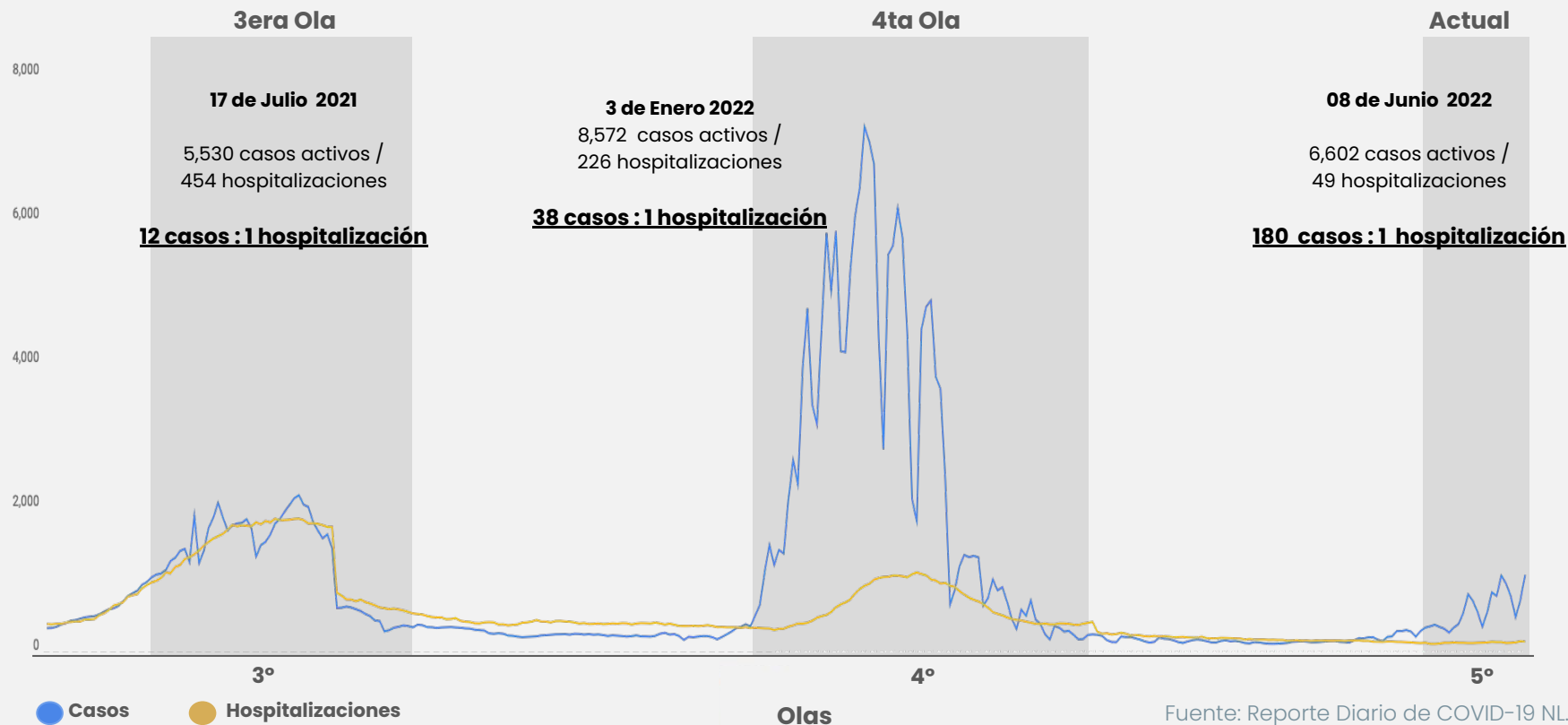


Fuente: Reporte Diario de COVID-19 NL.

# Relación de Casos y Hospitalizaciones durante 3era y 4ta ola

Corte al 08 de Junio de 2022

Número de casos y hospitalizaciones

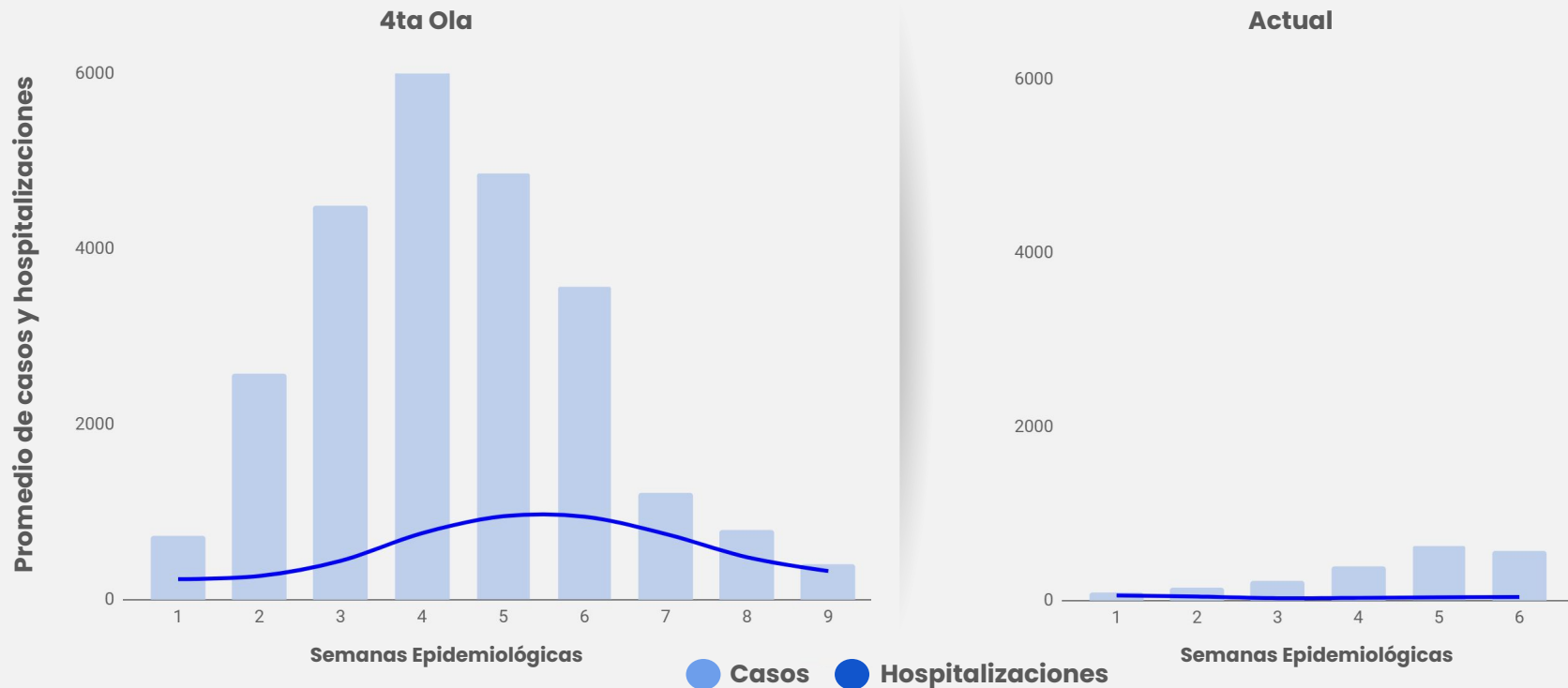


Casos activos: Cumulativo de casos COVID-19 positivos en los últimos 14 días  
Hospitalizaciones: Promedio de hospitalizaciones de la semana

Fuente: Reporte Diario de COVID-19 NL.

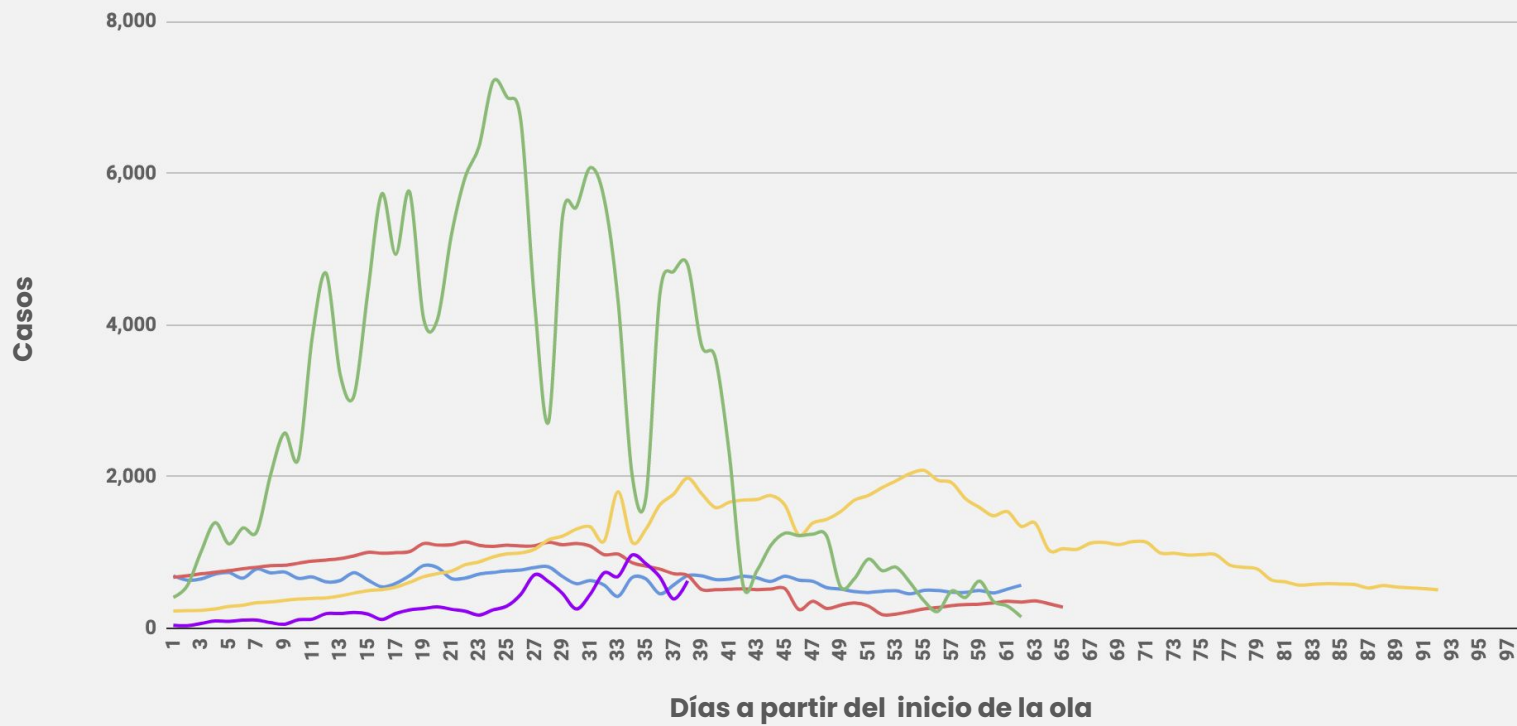
# Comparación de Promedio Casos y Hospitalizaciones por Semana

Corte al 08 de Junio de 2022



Fuente: Reporte Diario de COVID-19 NL.

## Comparativo de casos por ola

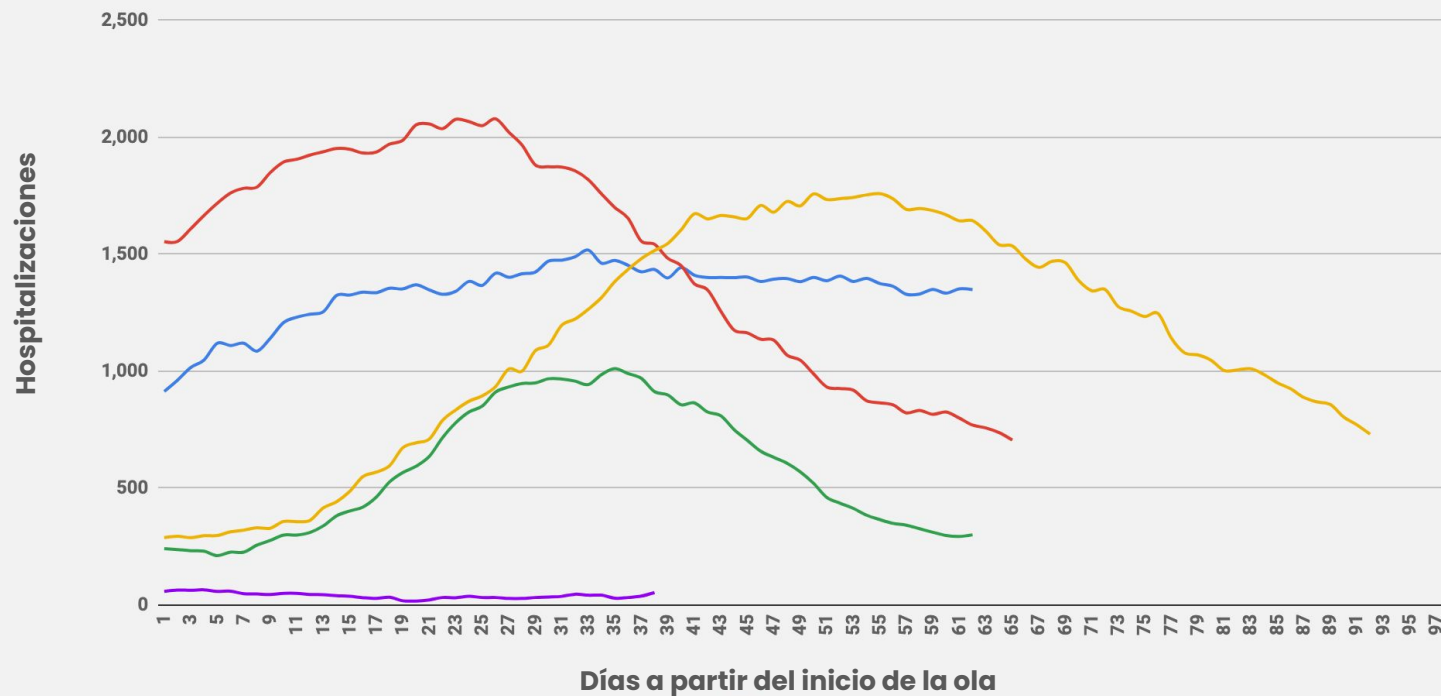


● Primera ola ● Segunda ola ● Tercera ola ● Cuarta ola ● Quinta ola

Fuente: Reporte Diario de COVID-19 NL.

# Comparativo de hospitalizaciones por ola

Corte al 08 de Junio de 2022

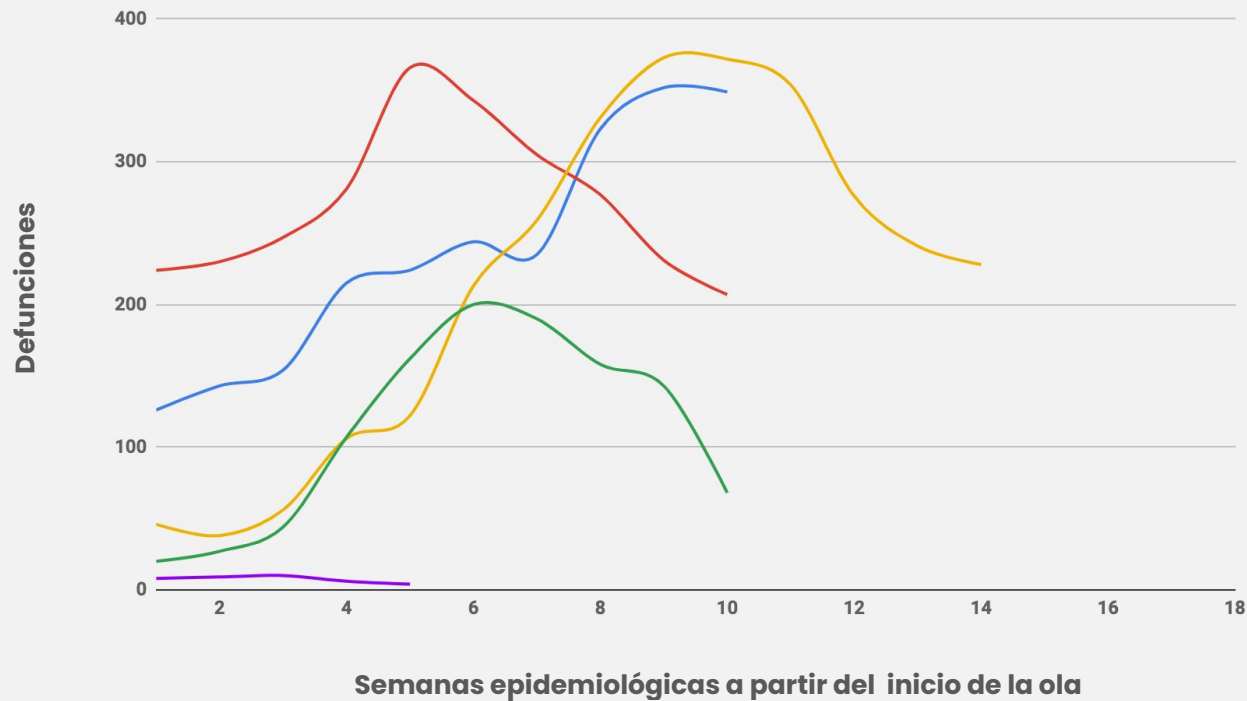


● Primera ola ● Segunda ola ● Tercera ola ● Cuarta ola ● Quinta ola

Fuente: Reporte Diario de COVID-19 NL.

# Comparativo de defunciones por ola

Corte al 08 de Junio de 2022



● Primera ola ● Segunda ola ● Tercera ola ● Cuarta ola ● Quinta ola

Fuente: Reporte Diario de COVID-19 NL.



## Situación en México COVID-19

**5'802,672**

Casos acumulados



## Situación en Nuevo León COVID-19

**978**

Nuevos casos

**484,078**

Casos acumulados

Datos obtenidos de: **The New York Times**



GOBIERNO DE  
MÉXICO

SALUD

DIRECCIÓN GENERAL  
DE EPIDEMIOLOGÍA



# Informe Técnico Diario

08 de junio de 2022

11 a 20	(8 estados)
21 a 30	(3 estados)
31 a 40	(3 estados)
41 a 50	(1 estado)
51 a 60	(1 estado)
61 a 70	(0 estados)
>70	(3 estados)

Tasa nacional: **21.88**  
Tasa estatal: **34.55**

\*La variable de asociación y dictaminación clínica - epidemiológica se incorpora al estudio epidemiológico de caso sospechoso de enfermedad respiratorio viral y a la vigilancia epidemiológica con el objetivo de tener un mejor acercamiento al comportamiento de la epidemia en el país.

Actualización a las 17:00 hrs, 08 de junio de 2022

Fuente: Plataforma SISVER. CIVANE. DGE. SSA

\*Tasa por 100k habitantes de casos activos estimados por fecha de inicio de síntomas en últimos 14 días

**5, 802, 672**

**Casos**

**710, 050**

**Sospechosos**

**9, 598, 405**

**Negativos**

**325, 055**

**Defunciones**

**28,473**

**Activos  
estimados**

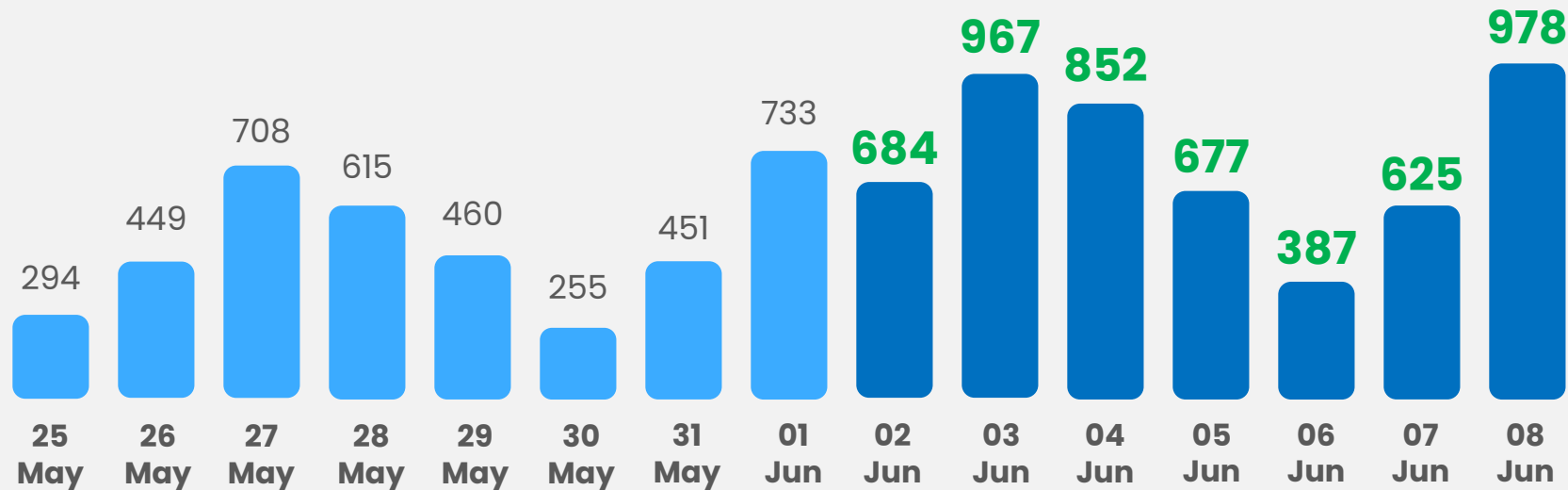
**16, 111, 127**

**Personas  
notificadas**



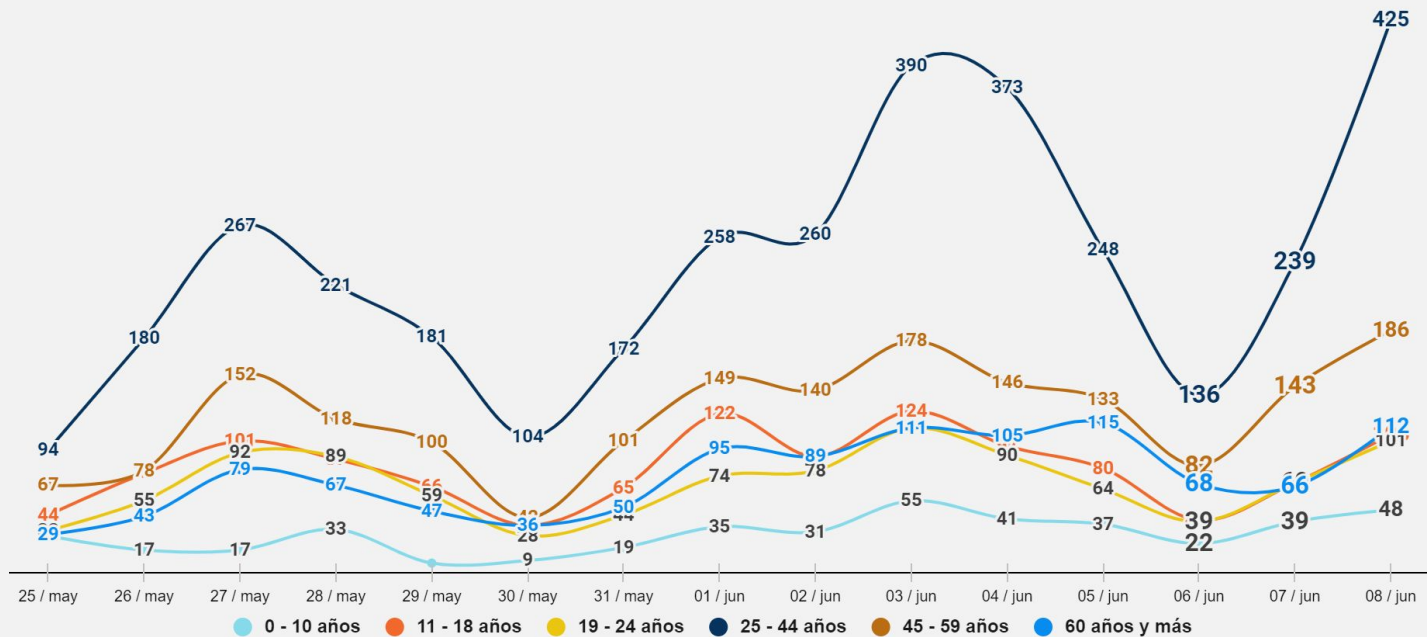
# Incidencia de casos

Corte al 08 de junio de 2022



# Casos por grupos de edad

Corte al 08 de junio de 2022

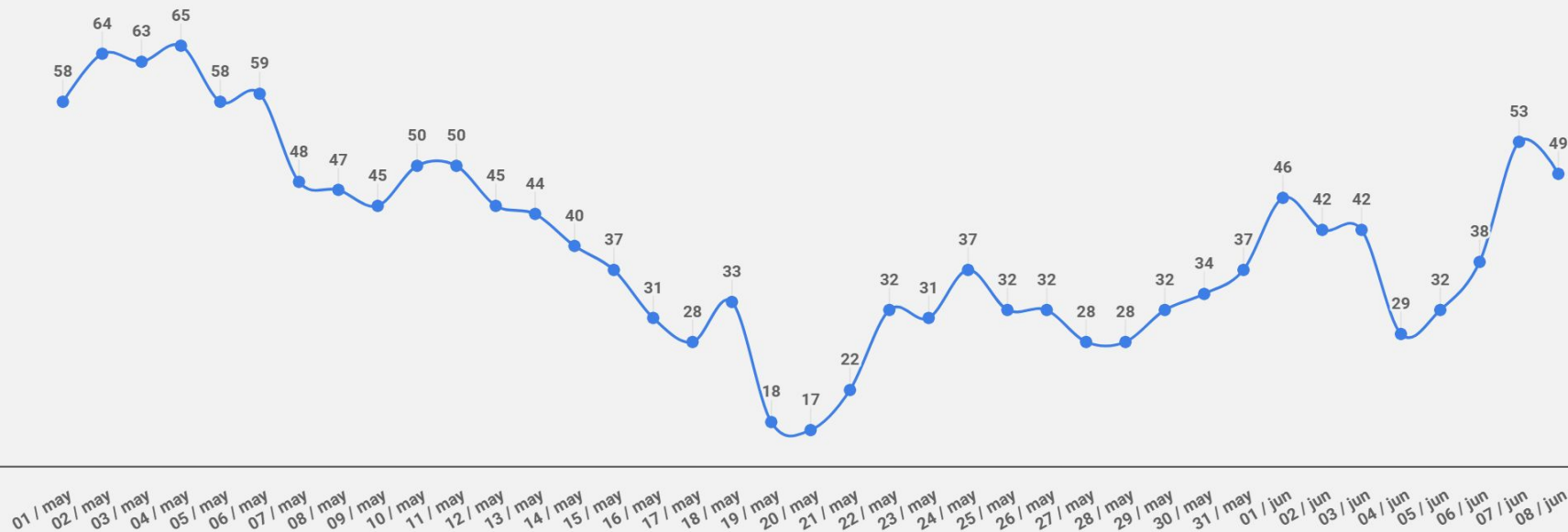


Fuente: Reporte Diario de Ocupación Hospitalaria CECCOVID NL.



# Hospitalizaciones

Corte al 08 de junio de 2022

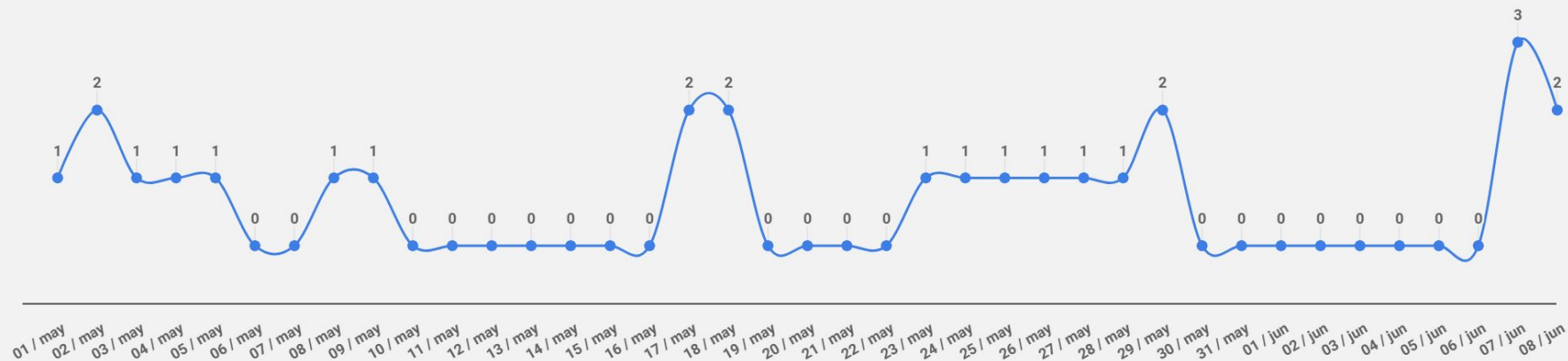


Fuente: Reporte Diario de Ocupación Hospitalaria CECCOVID NL.



# Hospitalizaciones con ventilación mecánica

Corte al 08 de junio de 2022

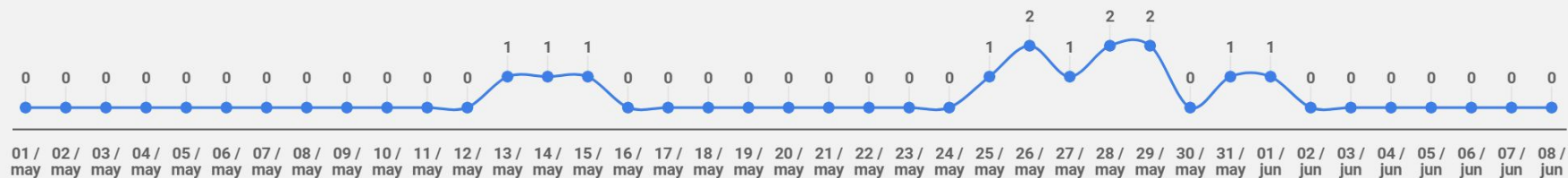


Fuente: Reporte Diario de Ocupación Hospitalaria CECCOVID NL.



# Hospitalizaciones en mujeres embarazadas

Corte al 08 de junio de 2022







-----  
Fuente: Reporte Diario de Ocupación Hospitalaria CECCOVID NL.



# Ocupación Hospitalaria

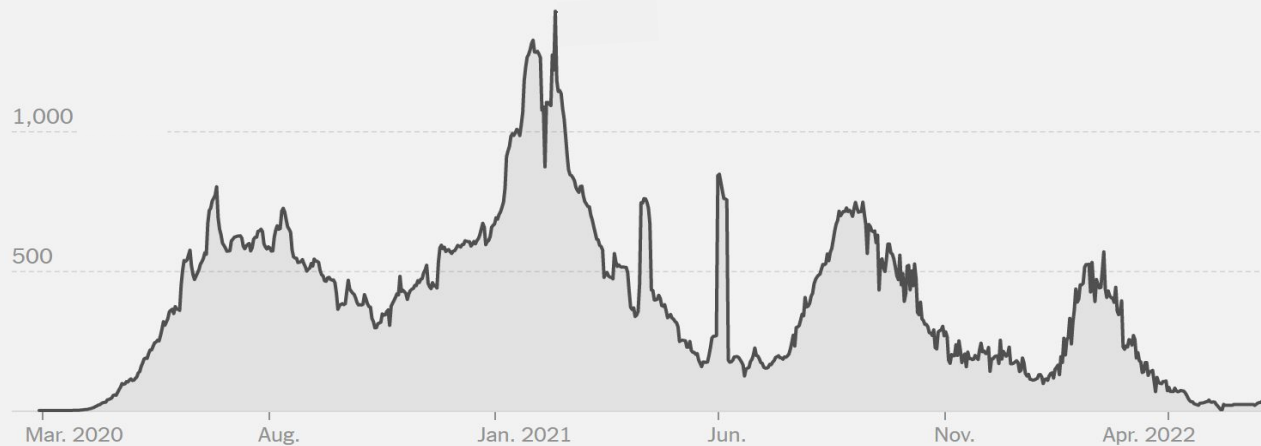
Hospitales y Unidades COVID-19

TOTAL	TOTAL	TOTAL de ocupación
2,321	49	2%
Camas de UCI	Ocupación de camas de UCI	Porcentaje de ocupación
478	2	0.4%
Camas de Hospitalización	Ocupación en Hospitalización	Porcentaje de ocupación
1,843	47	3%

-  Riesgo máximo → >70%
-  Riesgo alto → 51 – 70%
-  Riesgo intermedio → 31 – 50%
-  Riesgo bajo → <30%

Fuente: Reporte Diario de Ocupación Hospitalaria CECCOVID NL.

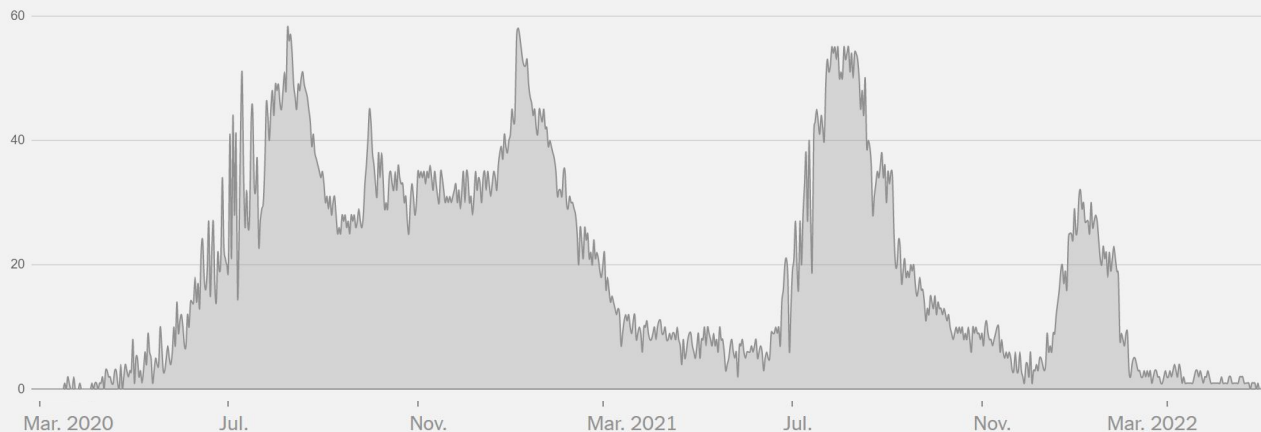




## Defunciones en México por COVID-19

**325,055**

Defunciones acumuladas



## Defunciones en Nuevo León por COVID-19

**16,273**

Defunciones acumuladas

**1** nueva defunción

Datos obtenidos de: **The New York Times**



GOBIERNO DE MÉXICO

SALUD

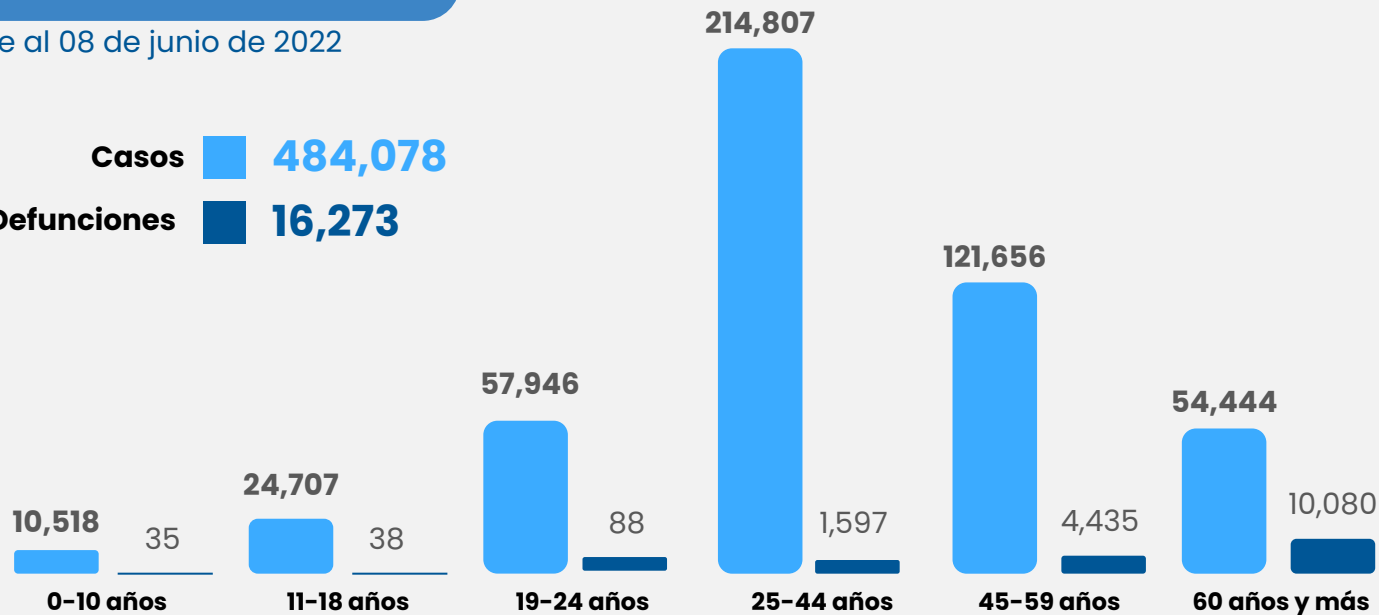
DIRECCIÓN GENERAL DE EPIDEMIOLOGÍA



# Defunciones

Corte al 08 de junio de 2022

**Casos** 484,078  
**Defunciones** 16,273



**Jueves** 02 de Junio  
**Viernes** 03 de Junio  
**Sábado** 04 de Junio  
**Domingo** 05 de Junio

1 defunción  
1 defunción  
1 defunción  
1 defunción

**Lunes** 06 de Junio  
**Martes** 07 de Junio  
**Miércoles** 08 de Junio

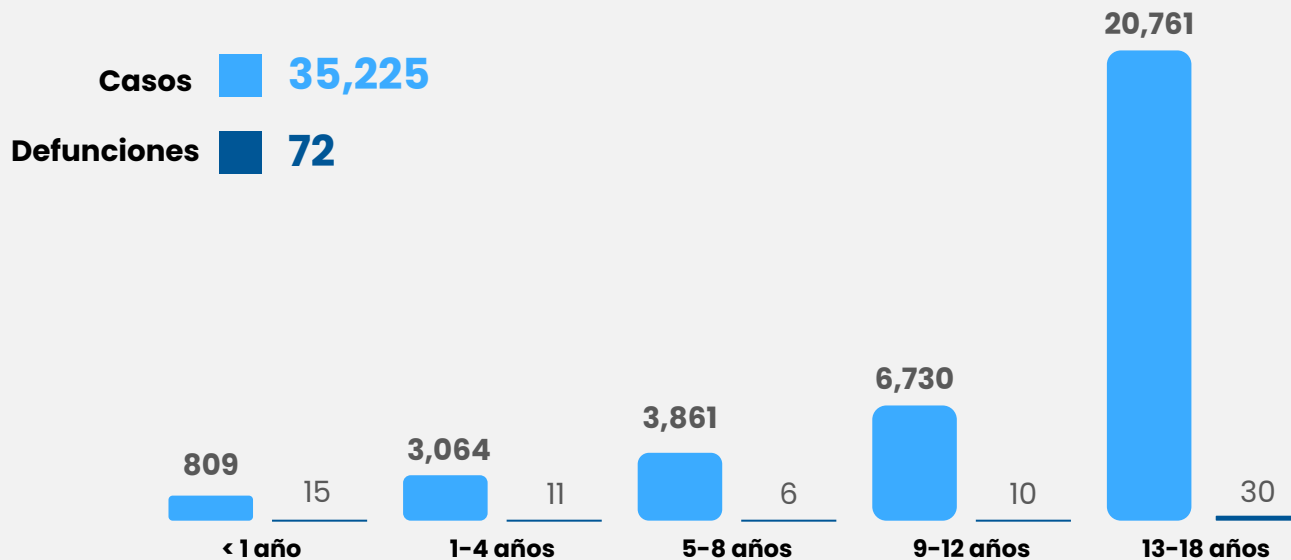
1 defunción  
2 defunciones  
1 defunción





## Defunciones en niños – adolescentes

Corte al 08 de junio de 2022



# AVANCES DE VACUNACIÓN

NUEVO LEÓN



## Estrategia Nacional de Vacunación



**9'858,837**  
DOSIS APLICADAS

## Vacunación Transfronteriza



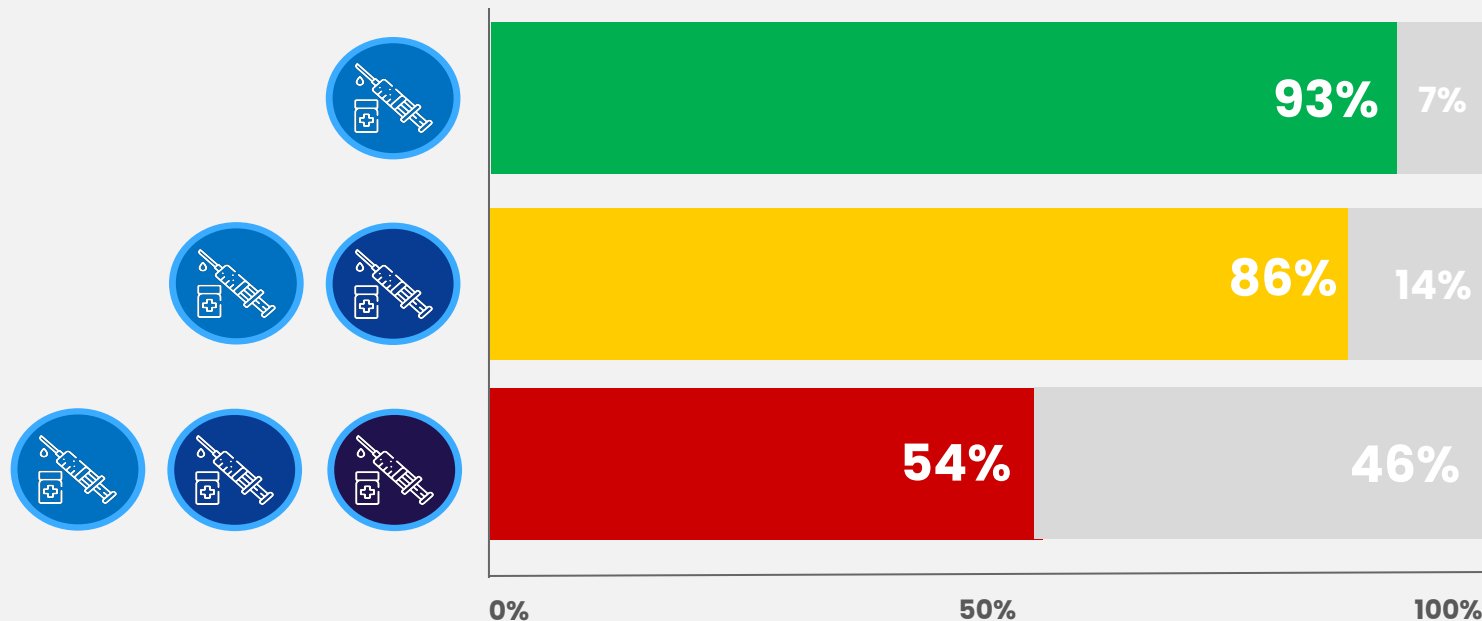
**264,150**  
DOSIS APLICADAS

- Estrategia Nacional de Vacunación, Corte: 08 de junio de 2022.
- Estrategia Transfronteriza, Corte: 08 de junio de 2022, Dosis Adultos: 100,250 y Dosis Menores: 163,900. Total: **10'122,987 dosis.**



# Vacunación contra COVID-19

Población de 18 años en adelante



# SEMÁFORO EPIDEMIOLÓGICO

Semana 22



## Semana Epidemiológica 22

INDICADORES		Valor	Puntos
1	Ocupación de camas de hospitalización COVID-19	2%	1
2	Ocupación de camas terapia intensiva COVID-19	0.1%	1
3	Promedio diario de casos nuevos	704	8
4	Tasa de transmisión (Rt)	0.54	1
5	Comparación de neumonías	9%	1
6	Promedio diario de pruebas realizadas	3,247	1
7	Porcentaje de pruebas positivas	22%	3
8	Promedio diario de defunciones por COVID-19	1	1
9	Cobertura de vacunación COVID-19	86%	3
10	Estatus que se presenta en los Estados vecinos	4 verdes (TAM, COA, TX, SLP)	1
RIESGO EPIDEMIOLÓGICO		21	



# Semáforo epidemiológico

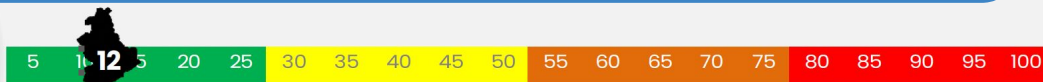
INDICADORES		S.E. 20	Puntos	S.E. 21	Puntos	S.E. 22	Puntos
1	Ocupación de camas de hospitalización COVID-19	1%	1	2%	1	2%	1
2	Ocupación de camas terapia intensiva COVID-19	0.1%	1	0.2%	1	0.1%	1
3	Promedio diario de casos nuevos	241	6	462	8	704	8
4	Tasa de transmisión (Rt)	0.31	1	0.50	1	0.54	1
5	Comparación de neumonías	0%	1	5%	1	9%	1
6	Promedio diario de pruebas realizadas	2,260	1	2,619	1	3,247	1
7	Porcentaje de pruebas positivas	11%	1	18%	1	22%	3
8	Promedio diario de defunciones por COVID-19	1	1	1	1	1	1
9	Cobertura de vacunación COVID-19	86%	3	86%	3	86%	3
10	Estatus que se presenta en los Estados vecinos	4 verdes (TAM, COA, TX, SLP)	1	4 verdes (TAM, COA, TX, SLP)	1	4 verdes (TAM, COA, TX, SLP)	1
RIESGO EPIDEMIOLÓGICO			17		19		21



## Comparación del puntaje semanal del Semáforo Epidemiológico

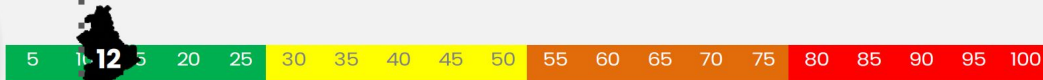
**SE 16 – 2022**

20 al 26 de abril



**SE 17 – 2022**

27 abril al 03 de mayo



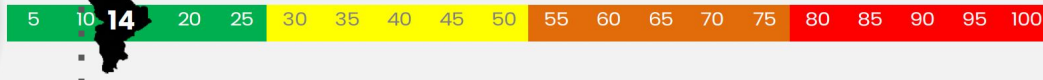
**SE 18 – 2022**

04 al 10 de mayo



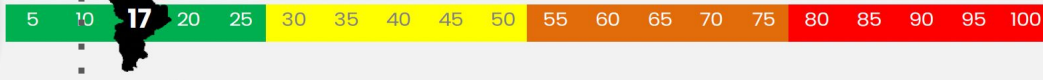
**SE 19 – 2022**

11 al 17 de mayo



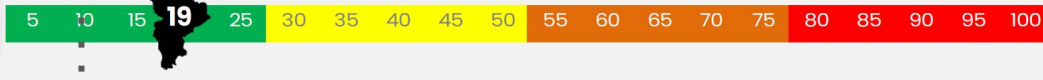
**SE 20 – 2022**

18 al 24 de mayo



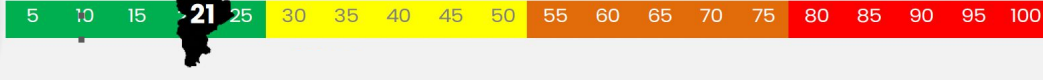
**SE 21 – 2022**

25 al 31 de mayo

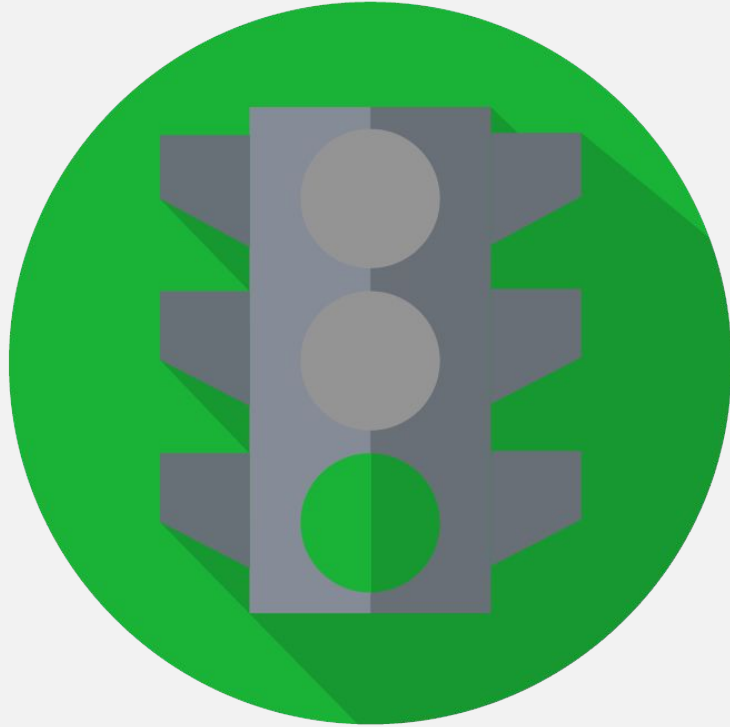


**SE 22 – 2022**

01 al 07 de junio







**Semáforo Estatal**

**semáforo  
verde**

# **COVID-19 EN LA COMUNIDAD**

**NUEVO LEÓN**



# Monitoreo de COVID-19 en la comunidad

Corte al 08 de junio de 2022

Tasa de Nuevos Casos <sup>1</sup>	Criterio	Riesgo BAJO	Riesgo INTERMEDIO	Riesgo ALTO
Tasa <200 casos <sup>1</sup> (89.4)	Nuevos ingresos hospitalarios por COVID-19 <sup>2</sup>	<10 (2.1) 	10.0-19.9	≥20
	% de camas utilizadas por pacientes COVID-19 <sup>3</sup>	<10% (1.8%) 	10.0-14.9%	≥15%
Tasa ≥200 casos <sup>1</sup>	Nuevos ingresos hospitalarios por COVID-19 <sup>2</sup>	No aplica	<10	≥10
	% de camas utilizadas por pacientes COVID-19 <sup>3</sup>	No aplica	<10%	≥10%

1. Tasa de nuevos casos de COVID-19 en el estado en los últimos 7 días: **89.4 casos por cada 100,000 habitantes.**
2. Nuevos ingresos hospitalarios por COVID-19 por cada 100,000 habitantes en los últimos 7 días: **2.1 ingresos por cada 100,000 habitantes.**
3. Porcentaje de camas de hospital utilizadas por pacientes COVID-19 en el estado en los últimos 7 días: **1.8% de ocupación hospitalaria.**

Datos obtenidos de:



# Monitoreo de COVID-19 en la comunidad

Riesgo BAJO	Riesgo INTERMEDIO	Riesgo ALTO
IMPACTO LIMITADO en el Sistema de Salud, bajos niveles de enfermedad severa	MODERADO IMPACTO en el Sistema de Salud, más personas con enfermedad severa	ALTO POTENCIAL DE IMPACTO al Sistema de Salud, altos niveles de personas con enfermedad severa
 <p>Mantener <b>actualizado</b> su <b>esquema de vacunación</b>.</p> <p><b>Vigilar signos y síntomas</b> y realizarse prueba COVID-19 si presenta síntomas.</p>	<p>Hablar con su médico si tiene riesgo de <b>enfermedad severa</b> y <b>determinar si necesita utilizar un cubrebocas</b>, adoptar otras precauciones.</p> <p>Mantener <b>actualizado</b> su <b>esquema de vacunación</b>.</p> <p><b>Vigilar signos y síntomas</b> y realizarse prueba COVID-19 si presenta síntomas.</p>	<p><b>Uso de cubrebocas</b> en espacios cerrados.</p> <p>Mantener <b>actualizado</b> su <b>esquema de vacunación</b>.</p> <p><b>Vigilar signos y síntomas</b> y realizarse prueba COVID-19 si presenta síntomas.</p> <p><b>Tomar mayores precauciones</b> si tiene riesgo de enfermedad severa.</p>

# Aforos

Todos los giros comerciales tendrán el **100% de aforo** permitido, incluyendo ***mujeres embarazadas*** y es obligatorio la aplicación de ***gel antibacterial***.



# El uso del **cubre bocas**

Continúa siendo obligatorio en:

**Escuelas**  
Educación  
básica



**Guarderías**  
y estancias  
infantiles



**Asilos**  
y casas de retiro



**Transporte  
público**



**Aeropuertos**  
y centrales de  
autobuses



**Hospitales,**  
clínicas y  
consultorios  
médicos

Sigamos siendo neoleoneses  
responsables y cuidémonos  
del COVID-19.



# Aforos

Giros o establecimientos  
**ESPECIALES:** Planteles escolares  
de educación básica  
**PREESCOLAR, PRIMARIA Y  
SECUNDARIA**

**100%** de aforo  
permitido

## Protocolo Sanitario

- Uso **obligatorio** y continuo de **cubre bocas**
- Aplicación de **gel antibacterial**
- Medición de **temperatura** corporal



# Se recomienda el uso de cubrebocas de forma continua en las personas vulnerables

- Personas que no han completado el esquema de vacunación
- Mujeres embarazadas
- Mayores de 65 años
- Personas que padezcan alguna condición médica de riesgo





# VACUNACIÓN MENORES DE 12 A 14 AÑOS

NUEVO LEÓN





# MÓDULOS DE VACUNA COVID-19



## Vacuna Pfizer

- 1a dosis Menores de 12 a 14 años
- Rezago 1a y 2a dosis Menores de 15 a 17 años
- Rezago 2a dosis 18+



## General Terán

C.S.U. General Terán  
09 de junio  
8:00 a 15:00 horas



## Rayones

C.S.U. Rayones  
09 y 10 de junio  
8:00 a 15:00 horas

Es momento  
de ponérsela





# Módulo

## fijo de vacunación

### Requisitos:

Expediente de vacunación prellenado.

Identificación oficial con fotografía.

Los menores de edad deberán acudir acompañados de un adulto.



## Clínica Nova

A partir del 25 de mayo  
09:00 a 15:00 horas

- Rezagos de refuerzos 18+ CanSino
- Rezagos 1a y 2a dosis 18+ Sinovac
- Rezagos 2a dosis menores de 15 a 17 años Pfizer

**\*Se atenderá a personas  
de todos los municipios**



# Requisitos:

- Registro en el portal  
<https://mivacuna.salud.gob.mx>
- CURP
- Credencial de escuela  
(en caso de tenerla)
- Acudir acompañado de  
un padre, madre o tutor.



# **Sigue aplicando estas medidas preventivas**



**Adecuada ventilación**



**Uso de cubrebocas para grupos vulnerables**



**Vacunación**



**Higiene de manos**

**Cuida el agua y  
también tu salud**

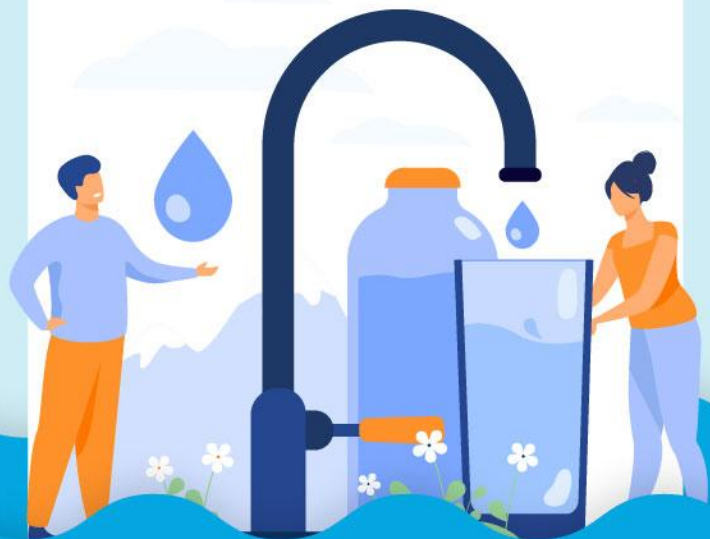


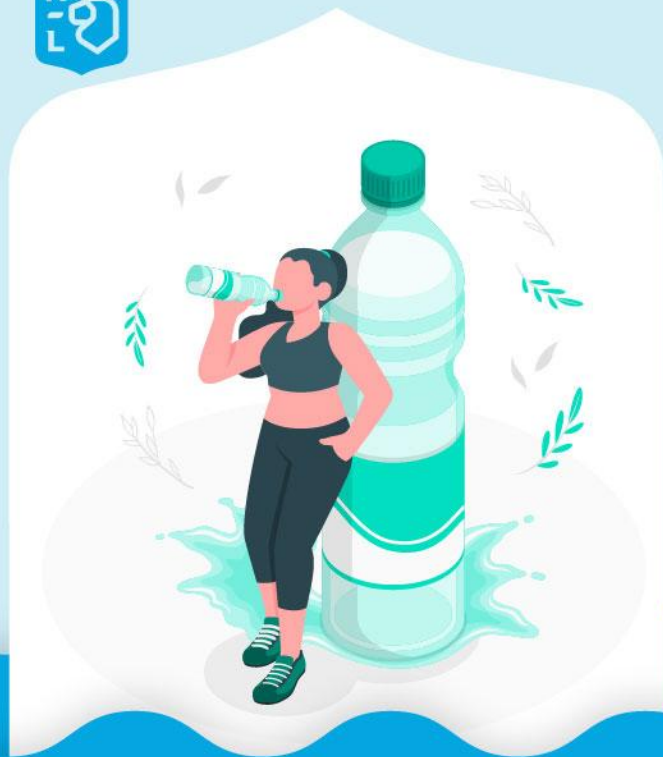




**En la temporada de calor se presentan** generalmente **algunas enfermedades relacionadas con la ingesta del agua** y preparación de alimentos como son:

- Deshidratación
- Golpe de calor
- Enfermedades diarreicas





# Deshidratación

**Se presenta cuando hay una pérdida excesiva de agua y el consumo de líquidos es insuficiente.**

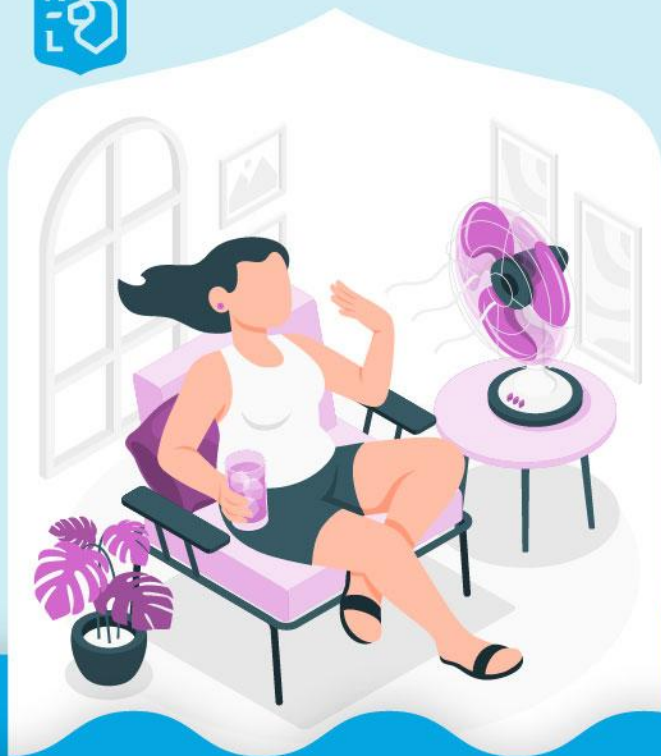
## Síntomas:

- Sed intensa
- Comportamiento inquieto o irritable
- Reducción de la elasticidad de la piel
- Ojos hundidos
- Lengua seca
- Extremidades frías y húmedas
- Palidez

## Recomendación:

Tomar Vida Suero Oral y acudir inmediatamente a la unidad de salud.



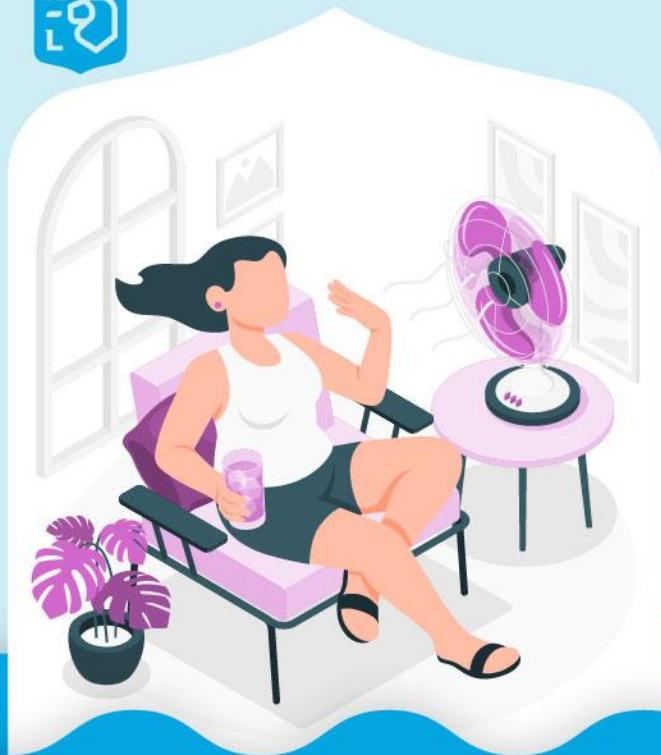


# Golpe de calor

**Es ocasionado por la exposición a las altas temperaturas por mucho tiempo, provocando un incremento en la temperatura corporal.**

## **Síntomas:**

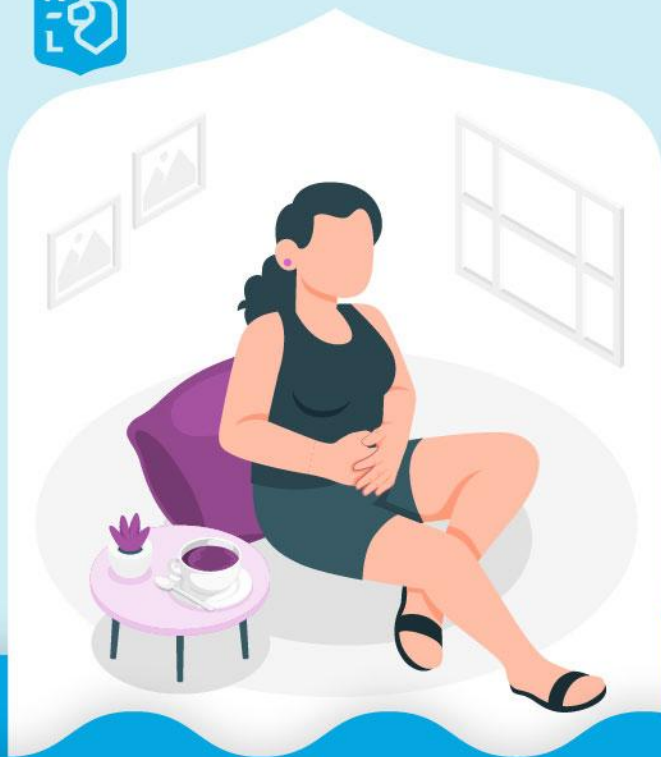
- Debilidad.
- Dolor de cabeza.
- Mareo, vómito, náusea.
- Aceleramiento en los latidos del corazón.
- Piel roja, caliente y seca, pero no sudorosa.
- Confusión o pérdida del conocimiento.
- Problemas para respirar.



# Golpe de calor

## Recomendación:

- Ubicarse en un lugar fresco y a la sombra.
- Aplicar paños húmedos en el cuerpo, principalmente frente y nuca.
- Beber pequeños sorbos de agua.
- Retirar ropa innecesaria para refrescarse.
- Acudir a la unidad de salud.



# Enfermedades diarreicas:

**Son infecciones del tracto digestivo ocasionadas por bacterias, virus o parásitos, su principal síntoma es la diarrea.**

## Síntomas:

- Más de 3 evacuaciones aguadas o líquidas en 24 horas o con mayor frecuencia de lo habitual.
- Puede o no presentar vómito.
- Fiebre.
- Malestar general.

## Recomendación:

Lava tus manos antes de preparar o consumir alimentos; después de ir al baño o cambiar un pañal.



**¡Cuida el agua  
y también tu salud!**



# ¡Cuida el agua y también tu salud!

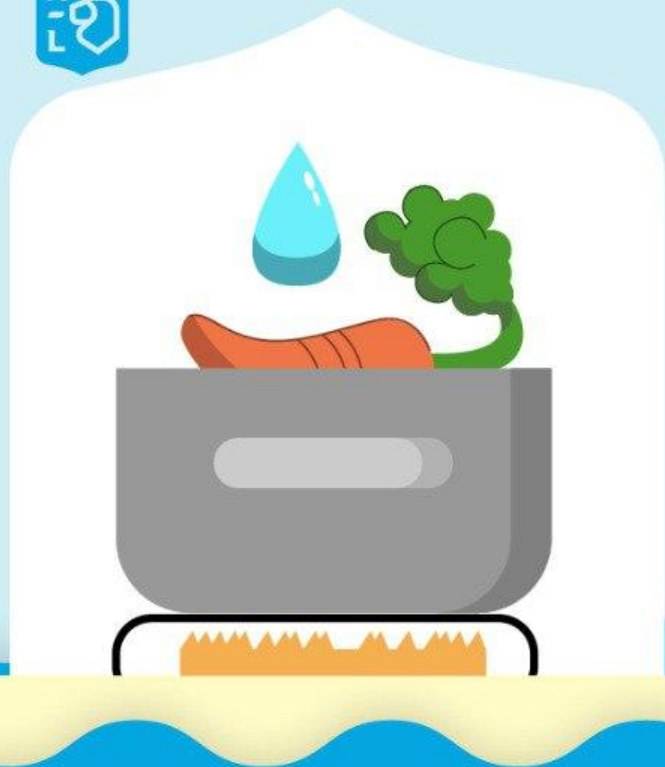
## Al almacenar agua:

- Hazlo en recipientes limpios y **mantenlos tapados** para evitar criaderos de mosquitos.

- El agua que consumas, **hiévela por 5 minutos** o **desinféctala con 2 gotas de cloro** por cada litro de agua y déjala reposar por 30 minutos.







# ¡Cuida el agua y también tu salud!

## Quando cocines:

- Lava o **desinfecta tus manos** antes de preparar los alimentos.
- **Hierve los alimentos** con el agua necesaria.
- Cuando **desinfectes tus frutas y verduras**, hazlo **con el agua necesaria**. ¡No olvides usar jabón o desinfectantes!



# ¡Cuida el agua y también tu salud!

## En tu aseo personal:

- **Báñate en 5 minutos**, ¡evita desperdiciar agua!
- **Lava tus manos con agua y jabón** antes de comer, de preparar alimentos y después de ir al baño o cambiar un pañal.
- **Usa gel antibacterial** a base de alcohol cuando esté disponible.
- **Pon una botella de gel antibacterial en la mochila** de tus hijas e hijos.





# ¡Cuida el agua y también tu salud!

¡Hagamos un uso racional del agua!

**Recicla el agua de la lavadora**  
para la limpieza de tu hogar.

¡Recuerda, el agua es vital  
para la salud de las personas!



