

Manejo y uso adecuado de plaguicidas agrícolas

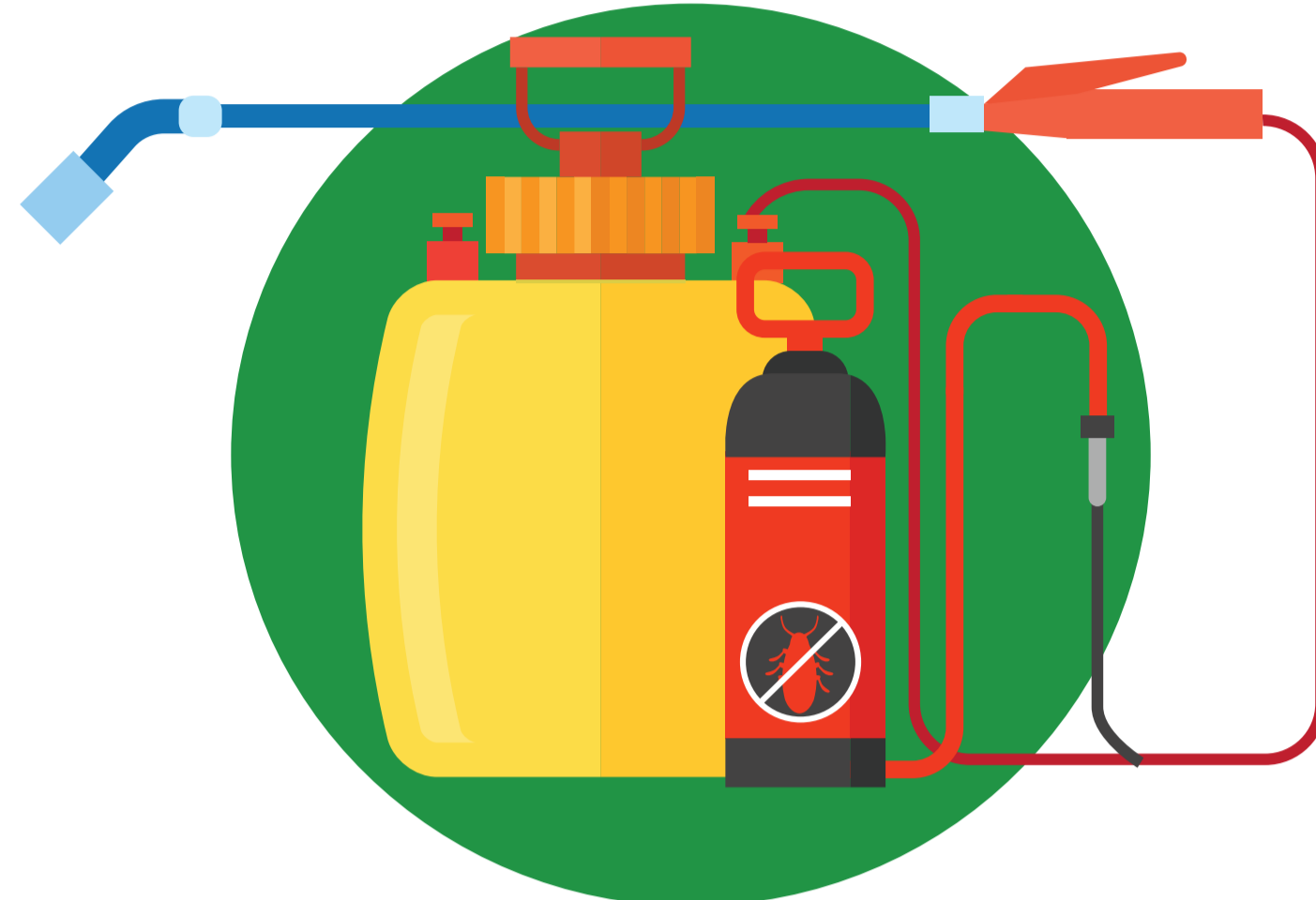
Los plaguicidas son sustancias tóxicas que pueden causar daño cuando no se utilizan correctamente

1 ¿Qué recomendaciones debo seguir antes de usarlos?

Lea la etiqueta



Revise los equipos de aplicación



- Deben estar calibrados y sin fugas

Prepare la mezcla de manera segura

- En lugar ventilado
- Mida o pese cuidadosamente
- Evite todo contacto
- Mezcle con una varilla



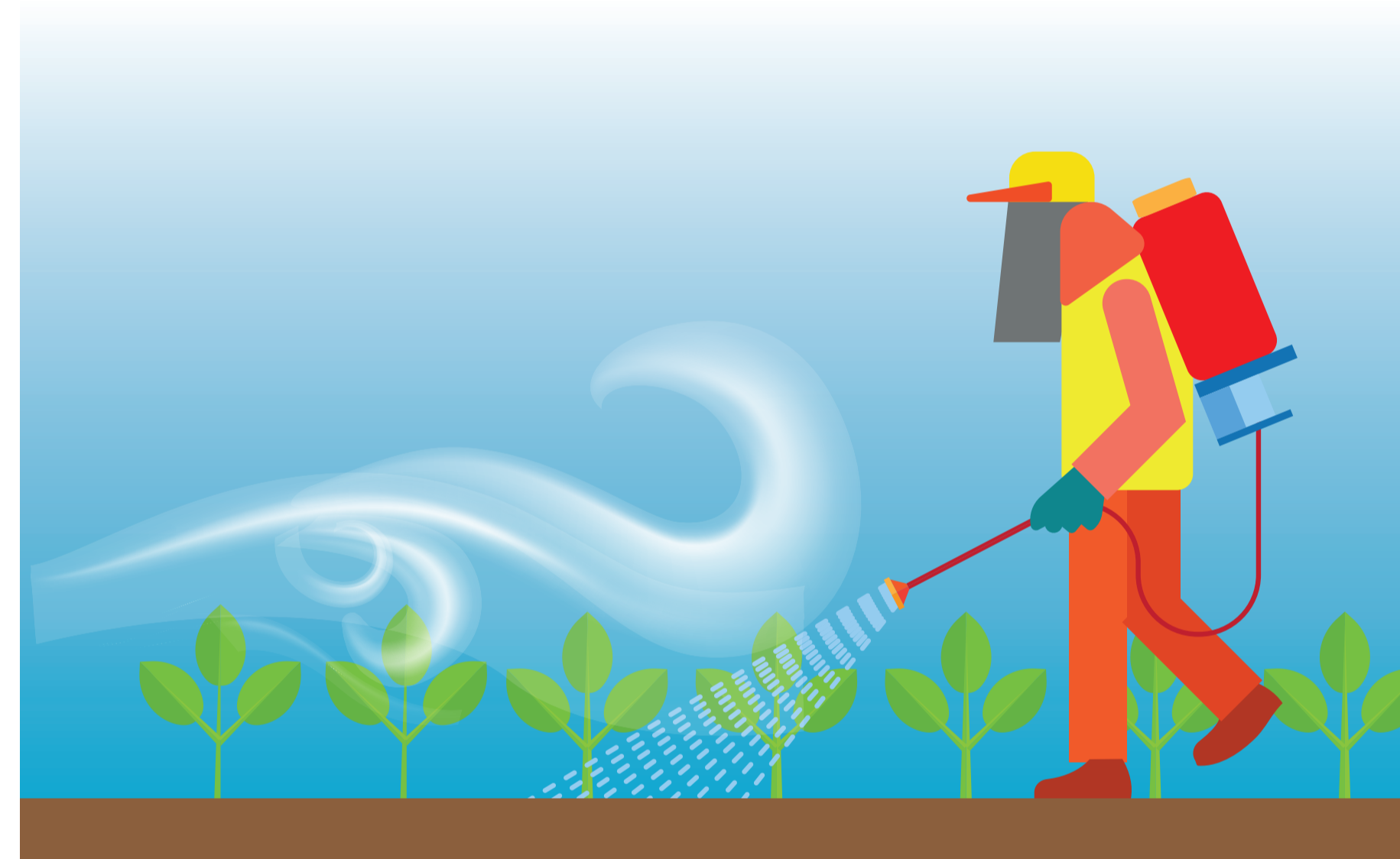
2 ¿Cómo protegerse durante la aplicación?

Utilice equipo de protección completo



- Gorra o sombrero
- Lentes
- Guantes
- Camiseta de manga larga
- Mandil
- Pantalón
- Botas

No fumigue cuando hay viento o calor



No coma, no beba, no fume cuando maneje plaguicidas



3 ¿Qué hacer después de fumigar?

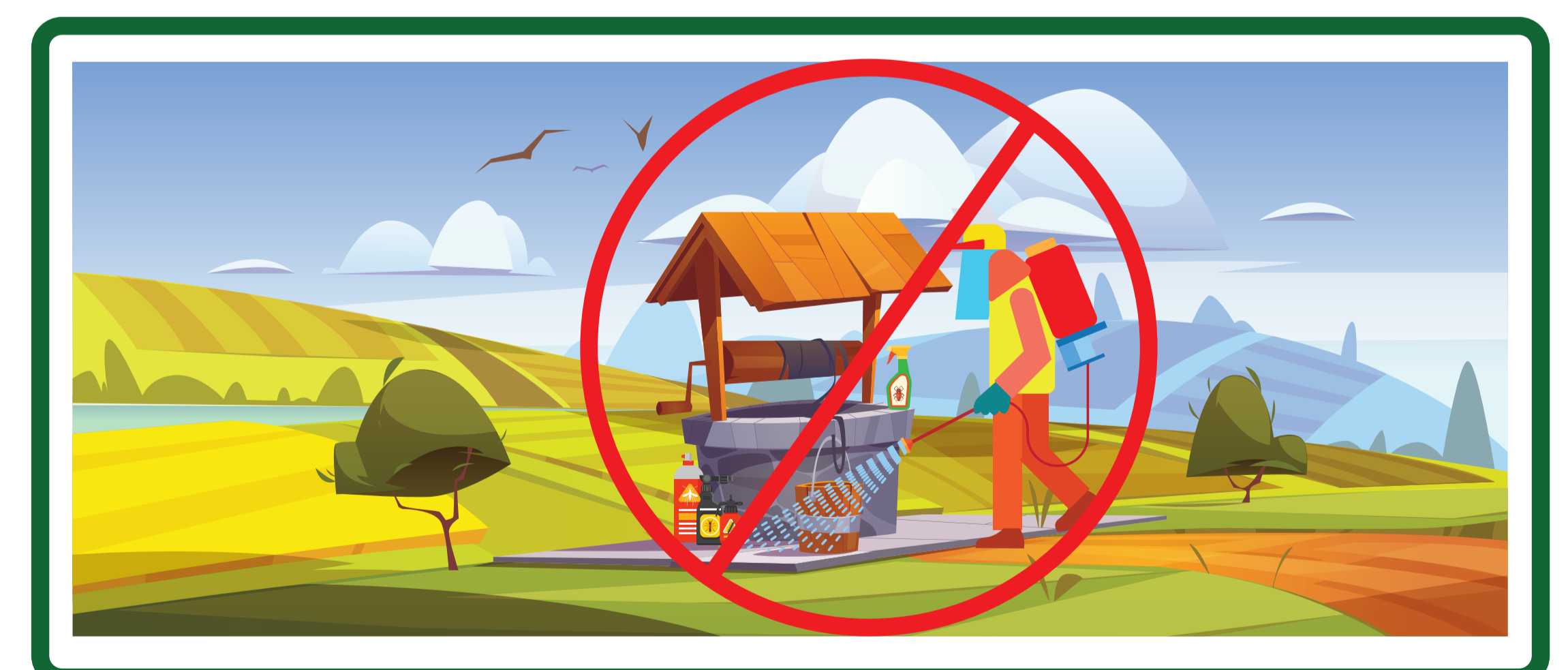
Báñese con agua y jabón. Lave su ropa y equipo de protección



Realice el TRIPLE LAVADO de los recipientes vacíos



Nunca eche los sobrantes en pozos, acequias o cultivos.



En caso de intoxicación

aplique los primeros auxilios que aparecen en la etiqueta

Lleve inmediatamente al paciente al centro médico más cercano

Lleve consigo la etiqueta del producto



SALUD
SECRETARÍA DE SALUD



COFEPRIS
COMISIÓN FEDERAL PARA LA PROTECCIÓN
CONTRA RIESGOS SANITARIOS